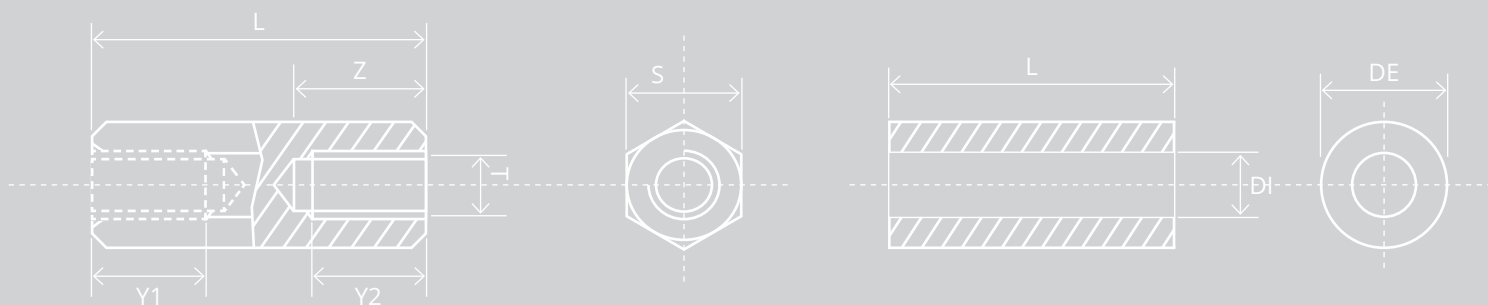
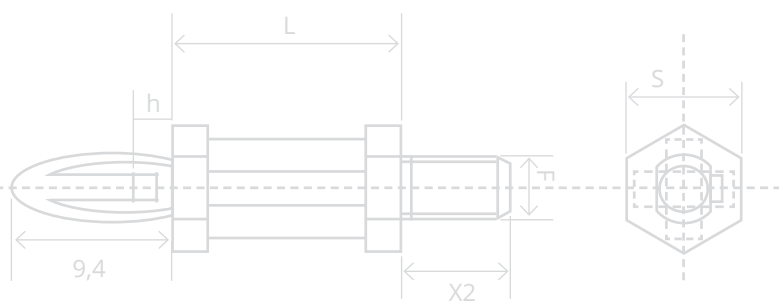
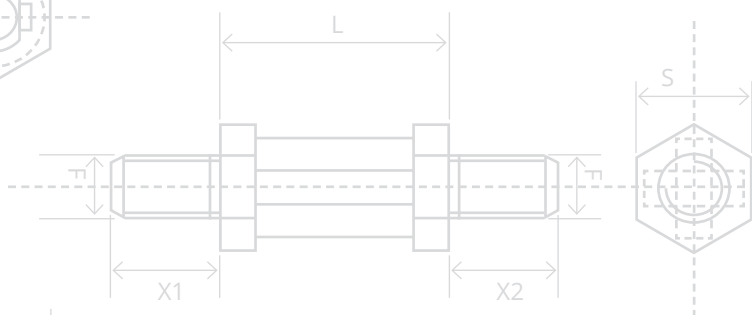
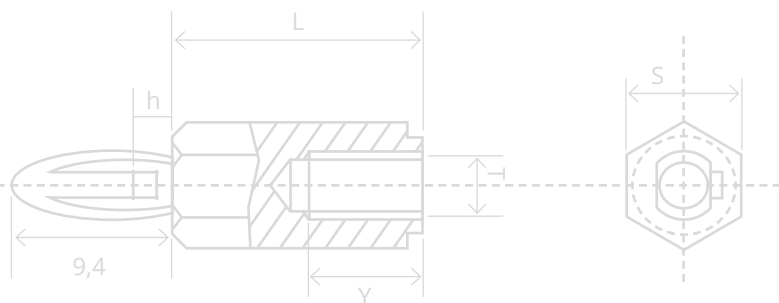


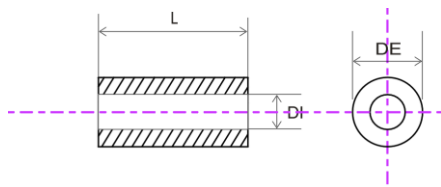
DISTANČNÍ SLOUPKY

ŠIROKÝ VÝBĚR DISTANČNÍCH SLOUPKŮ Z KOVU A PLASTŮ,
DISTANČNÍCH TRUBIČEK A PRŮCHODEK



OBSAH 1 / 2

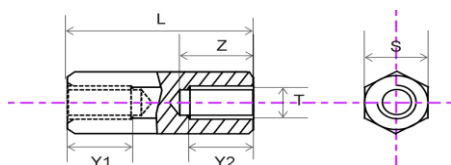
Distanční sloupky válcové s otvorem



Poniklovaná mosaz
Pozinkovaná ocel
Nerezová ocel
PS Polystyren přírodní
PA6.0 + 25% vyztužený skleněnými vlákny, černý
PA6.6 + 25% vyztužený skleněnými vlákny, hnědý UL 94 V0

strana 1 - 5
strana 3 - 4
strana 3 - 4
strana 6 -10
strana 6 -10
strana 6 -10

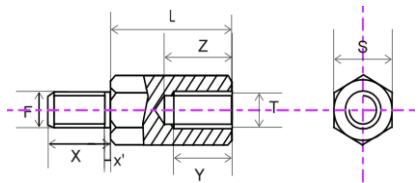
Distanční sloupky šestihranné s vnitřním závitem



Poniklovaná mosaz
Pozinkovaná ocel
Nerezová ocel
PA6.0 + 25% vyztužený skleněnými vlákny, černý
PA6.6 + 25% vyztužený skleněnými vlákny, hnědý UL 94 V0

strana 11-16
strana 12-17
strana 14-15
strana 18-19
strana 18-19

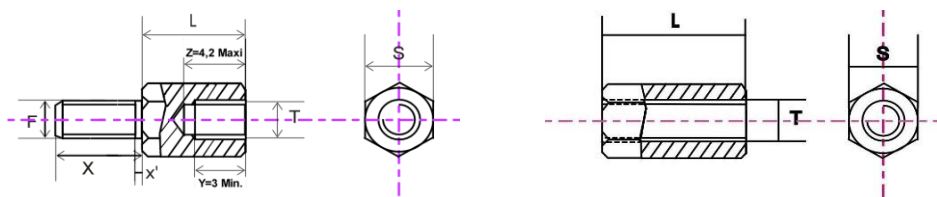
Distanční sloupky šestihranné s vnějším / vnitřním závitem



Poniklovaná mosaz
Pozinkovaná ocel
Nerezová ocel
PA6.0 + 25% vyztužený skleněnými vlákny, černý
PA6.6 + 25% vyztužený skleněnými vlákny, hnědý UL 94 V0

strana 20-25
strana 22-26
strana 23-24
strana 27-28
strana 27-28

Distanční sloupky pro "SUB-D" - 4/40 UNC a M3

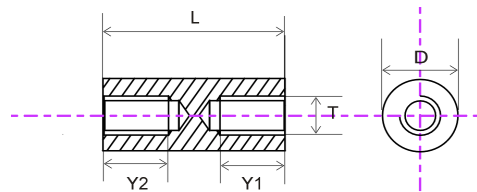


Poniklovaná mosaz
Pozinkovaná ocel

strana 29
strana 29

OBSAH 2 / 2

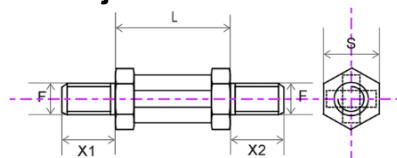
Distanční sloupky válcové s vnitřním závitem



PA6.0 + 25% vyztužený skleněnými vlákny, černý
PA6.6 + 25% vyztužený skleněnými vlákny, hnědý UL 94 V0
POM (polyacetát) přírodní

strana 30
strana 30
strana 30

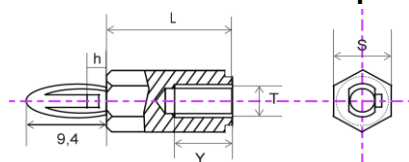
Distanční sloupky šestihránné s vnějším závitem



PA6.6 černý

strana 31

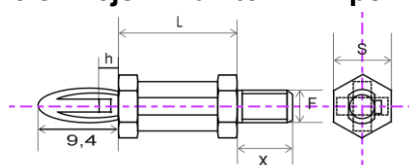
Distanční sloupky šestihránné s vnitřním závitem / Clips



PA6.6 černý

strana 32

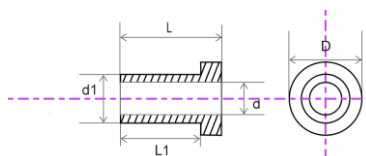
Distanční sloupky šestihránné s vnějším závitem / Clips



PA6.6 černý

strana 33

Izolační pouzdra



PA6.6 + 25% vyztužený skleněnými vlákny, černý
PA6.6 + 25% vyztužený skleněnými vlákny, hnědý UL 94 V0

strana 34 - 36
strana 34 - 36

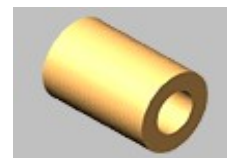
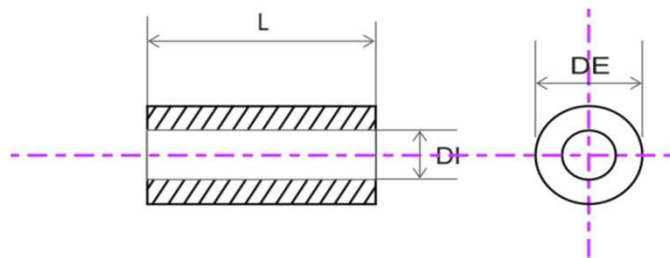
Tolerance

strana 37

Šrouby a příslušenství

příloha

Distanční sloupky válcové s otvorem



DI = 2,2 mm

DE = 4 mm

Materiál: Mat. 80 = mosaz (CuZn40Pb3) poniklovaná (Ni3bk)

L = délka

DI = vnitřní průměr

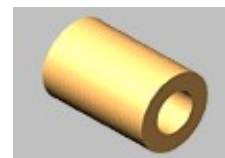
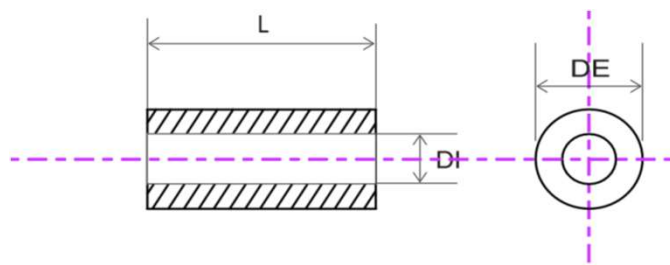
DE = vnější průměr

Délkové parametry v mm

Jiné rozměry, mezidélky jakož i materiály na poptání

L	DI	DE	Mat. 80
01	2,2	4	628022040001
02	2,2	4	628022040002
03	2,2	4	628022040003
04	2,2	4	628022040004
05	2,2	4	628022040005
06	2,2	4	628022040006
07	2,2	4	628022040007
08	2,2	4	628022040008
09	2,2	4	628022040009
10	2,2	4	628022040010
11	2,2	4	628022040011
12	2,2	4	628022040012
13	2,2	4	628022040013
14	2,2	4	628022040014
15	2,2	4	628022040015
16	2,2	4	628022040016
17	2,2	4	628022040017
18	2,2	4	628022040018
19	2,2	4	628022040019
20	2,2	4	628022040020
25	2,2	4	628022040025
30	2,2	4	628022040030

Distanční sloupky válcové s otvorem



DI = 2,5 mm

DE = 5 mm

Materiál: Mat. 80 = mosaz (CuZn40Pb3) poniklovaná (Ni3bk)

L = délka

DI = vnitřní průměr

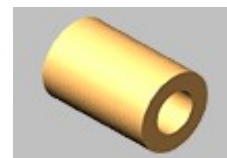
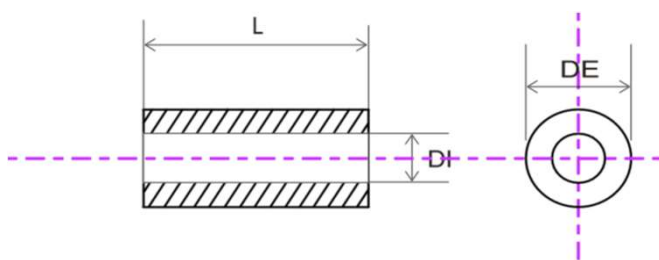
DE = vnější průměr

Délkové parametry v mm

Jiné rozměry, mezidélky jakož i materiály na poptání

L	DI	DE	Mat. 80
01	2,5	5	628025050001
02	2,5	5	628025050002
03	2,5	5	628025050003
04	2,5	5	628025050004
05	2,5	5	628025050005
06	2,5	5	628025050006
07	2,5	5	628025050007
08	2,5	5	628025050008
09	2,5	5	628025050009
10	2,5	5	628025050010
11	2,5	5	628025050011
12	2,5	5	628025050012
13	2,5	5	628025050013
14	2,5	5	628025050014
15	2,5	5	628025050015
16	2,5	5	628025050016
17	2,5	5	628025050017
18	2,5	5	628025050018
19	2,5	5	628025050019
20	2,5	5	628025050020
25	2,5	5	628025050025
30	2,5	5	628025050030

Distanční sloupky válcové s otvorem



DI = 3,2 mm

DE = 6 mm

Materiál: Mat. 80 = mosaz (CuZn40Pb3) poniklovaná (Ni3bk)
Mat. 90 = ocel (S300Pb) pozinkovaná (Zn3-5 B)
Mat. 96 = nerezová ocel (303)

L = délka

DI = vnitřní průměr

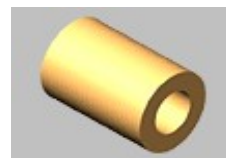
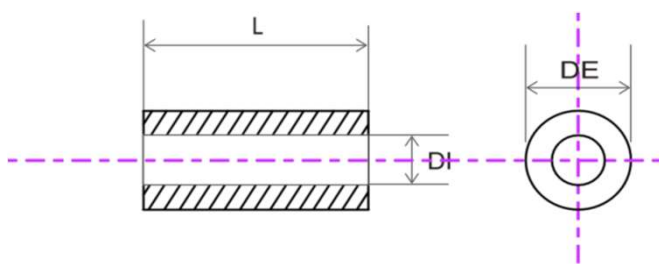
DE = vnější průměr

Délkové parametry v mm

Jiné rozměry, mezidélky jakož i materiály na poptání

L	DI	DE	Mat. 80	Mat. 90	Mat. 96
01	3,2	6	628032060001	629032060001	629632060001
02	3,2	6	628032060002	629032060002	629632060002
03	3,2	6	628032060003	629032060003	629632060003
04	3,2	6	628032060004	629032060004	629632060004
05	3,2	6	628032060005	629032060005	629632060005
06	3,2	6	628032060006	629032060006	629632060006
07	3,2	6	628032060007	629032060007	629632060007
08	3,2	6	628032060008	629032060008	629632060008
09	3,2	6	628032060009	629032060009	
10	3,2	6	628032060010	629032060010	629632060010
11	3,2	6	628032060011	629032060011	
12	3,2	6	628032060012	629032060012	629632060012
13	3,2	6	628032060013	629032060013	
14	3,2	6	628032060014	629032060014	
15	3,2	6	628032060015	629032060015	629632060015
16	3,2	6	628032060016	629032060016	
17	3,2	6	628032060017	629032060017	
18	3,2	6	628032060018	629032060018	629632060018
19	3,2	6	628032060019	629032060019	
20	3,2	6	628032060020	629032060020	629632060020
25	3,2	6	628032060025	629032060025	629632060025
30	3,2	6	628032060030	629032060030	629632060030
35	3,2	6	628032060035	629032060035	
40	3,2	6	628032060040	629032060040	

Distanční sloupky válcové s otvorem



DI = 4,3 mm

DE = 8 mm

Materiál: Mat. 80 = mosaz (CuZn40Pb3) poniklovaná (Ni3bk)
Mat. 90 = ocel (S300Pb) pozinkovaná (Zn3-5 B)
Mat. 96 = nerezová ocel (303)

L = délka

DI = vnitřní průměr

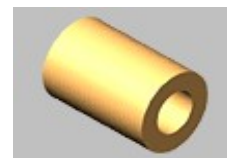
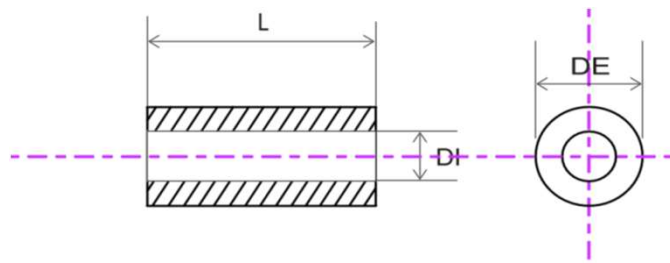
DE = vnější průměr

Délkové parametry v mm

Jiné rozměry, mezidélky jakož i materiály na poptání

L	DI	DE	Mat. 80	Mat. 90	Mat. 96
01	4,3	8	628043080001	629043080001	629643080001
02	4,3	8	628043080002	629043080002	629643080002
03	4,3	8	628043080003	629043080003	629643080003
04	4,3	8	628043080004	629043080004	629643080004
05	4,3	8	628043080005	629043080005	629643080005
06	4,3	8	628043080006	629043080006	629643080006
07	4,3	8	628043080007	629043080007	629643080007
08	4,3	8	628043080008	629043080008	629643080008
09	4,3	8	628043080009	629043080009	
10	4,3	8	628043080010	629043080010	629643080010
11	4,3	8	628043080011	629043080011	
12	4,3	8	628043080012	629043080012	629643080012
13	4,3	8	628043080013	629043080013	
14	4,3	8	628043080014	629043080014	
15	4,3	8	628043080015	629043080015	629643080015
16	4,3	8	628043080016	629043080016	
17	4,3	8	628043080017	629043080017	
18	4,3	8	628043080018	629043080018	629643080018
19	4,3	8	628043080019	629043080019	
20	4,3	8	628043080020	629043080020	629643080020
25	4,3	8	628043080025	629043080025	629643080025
30	4,3	8	628043080030	629043080030	629643080030
35	4,3	8	628043080035	629043080035	
40	4,3	8	628043080040	629043080040	

Distanční sloupky válcové s otvorem



Materiál: Mat. 80 = mosaz (CuZn40Pb3) poniklovaná (Ni3bk)

L = délka

DI = vnitřní průměr

DE = vnější průměr

Délkové parametry v mm

Jiné rozměry, mezidélky jakož i materiály na poptání

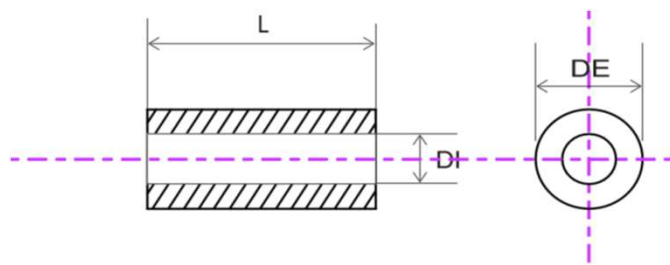
DI = 5,3 mm
DE = 10 mm

DI = 6,3 mm
DE = 10 mm

L	DI	DE	Mat. 80
01	5,3	10	628053100001
02	5,3	10	628053100002
03	5,3	10	628053100003
04	5,3	10	628053100004
05	5,3	10	628053100005
06	5,3	10	628053100006
07	5,3	10	628053100007
08	5,3	10	628053100008
09	5,3	10	628053100009
10	5,3	10	628053100010
11	5,3	10	628053100011
12	5,3	10	628053100012
13	5,3	10	628053100013
14	5,3	10	628053100014
15	5,3	10	628053100015
16	5,3	10	628053100016
17	5,3	10	628053100017
18	5,3	10	628053100018
19	5,3	10	628053100019
20	5,3	10	628053100020
25	5,3	10	628053100025
30	5,3	10	628053100030
35	5,3	10	628053100035
40	5,3	10	628053100040

DI	Mat. 80
6,3	628063100001
6,3	628063100002
6,3	628063100003
6,3	628063100004
6,3	628063100005
6,3	628063100006
6,3	628063100007
6,3	628063100008
6,3	628063100009
6,3	628063100010
6,3	628063100012
6,3	628063100015
6,3	628063100018
6,3	628063100020
6,3	628063100025
6,3	628063100030

Distanční sloupky válcové s otvorem



DI = 2,2 >> 2,7

Materiál: Mat. 02 = PS Polystyren přírodní
Mat. 09 = PA6.0 + 25% vyztužený skleněnými vlákny, černý
Mat. 15 = PA6.6 + 25% vyztužený skleněnými vlákny, hnědý UL 94 V0

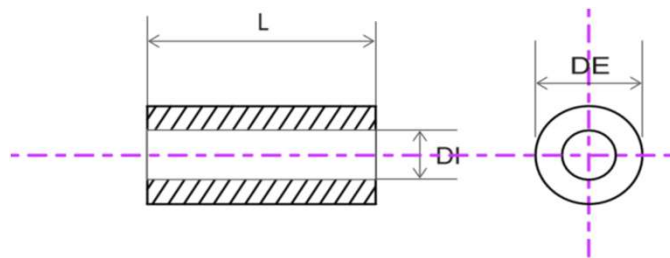
Teplota do :
ca. 70 °C
ca. 110 °C
ca. 220 °C

Délkové parametry v mm

Jiné rozměry, mezidélky jakož i materiály na poptání

	L	Mat. 02	Mat. 09	Mat. 15	REF.:
DI = 2,2 - DE = 4	02 à 10 mm	11	20	20	62xx22040002 à 10
	11 à 20 mm	16	25	25	62xx22040011 à 20
	21 à 30 mm	21	28	28	62xx22040021 à 30
	31 à 40 mm	23	30	30	62xx22040031 à 40
	41 à 50 mm	26	33	33	62xx22040041 à 50
DI = 2,2 - DE = 5	02 à 10 mm	12	21	21	62xx22050002 à 10
	11 à 20 mm	17	26	26	62xx22050011 à 20
	21 à 30 mm	22	29	29	62xx22050021 à 30
	31 à 40 mm	24	31	31	62xx22050031 à 40
	41 à 45 mm	26	33	33	62xx22050041 à 45
DI = 2,2 - DE = 6	02 à 10 mm	13	22	22	62xx22060002 à 10
	11 à 20 mm	18	27	27	62xx22060011 à 20
	21 à 30 mm	24	31	31	62xx22060021 à 30
	31 à 40 mm	26	33	33	62xx22060031 à 40
	41 à 50 mm	29	36	36	62xx22060041 à 50
DI = 2,7 - DE = 5	02 à 10 mm	12	21	21	62xx27050002 à 10
	11 à 20 mm	17	26	26	62xx27050011 à 20
	21 à 30 mm	22	29	29	62xx27050021 à 30
	31 à 40 mm	24	31	31	62xx27050031 à 40
	41 à 50 mm	26	33	33	62xx27050041 à 50
DI = 2,7 - DE = 6	02 à 10 mm	13	22	22	62xx27060002 à 10
	11 à 20 mm	18	27	27	62xx27060011 à 20
	21 à 30 mm	24	31	31	62xx27060021 à 30
	31 à 40 mm	26	33	33	62xx27060031 à 40
	41 à 50 mm	29	36	36	62xx27060041 à 50

Distanční sloupky válcové s otvorem



DI = 3,2 >> 3,5

Materiál: Mat. 02 = PS Polystyren přírodní
Mat. 09 = PA6.0 + 25% vyztužený skleněnými vlákny, černý
Mat. 15 = PA6.6 + 25% vyztužený skleněnými vlákny, hnědý UL 94 V0

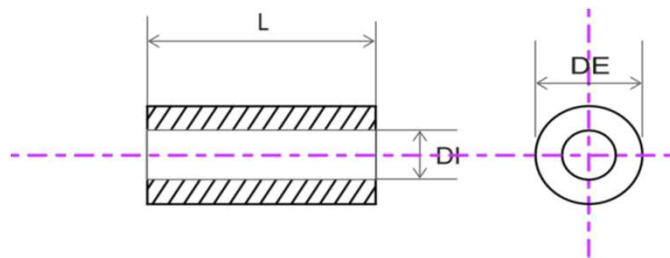
Teplota do :
ca. 70 °C
ca. 110 °C
ca. 220 °C

Délkové parametry v mm

Jiné rozměry, mezidélky jakož i materiály na poptání

	L	Mat. 02	Mat. 09	Mat. 15	REF.:
DI = 3,2 - DE = 5	02 à 10 mm	13	21	21	62xx32050002 à 10
	11 à 20 mm	18	26	26	62xx32050011 à 20
	21 à 30 mm	23	29	29	62xx32050021 à 30
	31 à 40 mm	25	31	31	62xx32050031 à 40
DI = 3,2 - DE = 6	02 à 10 mm	12	21	21	62xx32060002 à 10
	11 à 20 mm	17	26	26	62xx32060011 à 20
	21 à 30 mm	23	30	30	62xx32060021 à 30
	31 à 40 mm	25	32	32	62xx32060031 à 40
	41 à 50 mm	28	35	35	62xx32060041 à 50
	51 à 55 mm	30	37	37	62xx32060051 à 55
DI = 3,4 - DE = 6	02 à 10 mm	10	15	15	62xx34060002 à 10
	11 à 20 mm	13	18	18	62xx34060011 à 20
	21 à 30 mm	17	24	24	62xx34060021 à 30
	31 à 40 mm	20	26	26	62xx34060031 à 40
	41 à 50 mm	23	29	29	62xx34060041 à 50
	51 à 60 mm	26	32	32	62xx34060051 à 60
DI = 3,4 - DE = 7	02 à 10 mm	21	30	30	62xx34070002 à 10
	11 à 20 mm	24	33	33	62xx34070011 à 20
	21 à 30 mm	28	35	35	62xx34070021 à 30
	31 à 40 mm	31	36	36	62xx34070031 à 40
	41 à 50 mm	33	39	39	62xx34070041 à 50
DI = 3,5 - DE = 8	02 à 10 mm	17	26	26	62xx35080002 à 10
	11 à 20 mm	23	30	30	62xx35080011 à 20
	21 à 30 mm	29	36	36	62xx35080021 à 30
	31 à 40 mm	34	41	41	62xx35080031 à 40
	41 à 50 mm	36	43	43	62xx35080041 à 50

Distanční sloupky válcové s otvorem



DI = 4,1 >> 5,2

Materiál: Mat. 02 = PS Polystyren přírodní
Mat. 09 = PA6.0 + 25% vyztužený skleněnými vlákny, černý
Mat. 15 = PA6.6 + 25% vyztužený skleněnými vlákny, hnědý UL 94 V0

Teplota do :
ca. 70 °C
ca. 110 °C
ca. 220 °C

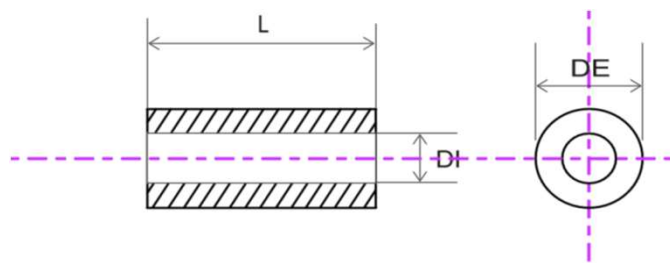
Délkové parametry v mm

Jiné rozměry, mezidélky jakož i materiály na poptání

	L	Mat. 02	Mat. 09	Mat. 15	REF.:
DI = 4,1 - DE = 6	02 à 10 mm	16	23	23	62xx41060002 à 10
	11 à 20 mm	18	28	28	62xx41060011 à 20
	21 à 30 mm	22	31	31	62xx41060021 à 30
	31 à 40 mm	26	33	33	62xx41060031 à 40
	41 à 50 mm	28	35	35	62xx41060041 à 50
DI = 4,2 - DE = 8	02 à 10 mm	15	20	20	62xx42080002 à 10
	11 à 20 mm	18	23	23	62xx42080011 à 20
	21 à 30 mm	25	30	30	62xx42080021 à 30
	31 à 40 mm	28	33	33	62xx42080031 à 40
	41 à 50 mm	32	37	37	62xx42080041 à 50
DI = 4,5 - DE = 7	02 à 10 mm	15	21	21	62xx45070002 à 10
	11 à 20 mm	18	23	23	62xx45070011 à 20
	21 à 30 mm	25	31	31	62xx45070021 à 30
	31 à 40 mm	28	34	34	62xx45070031 à 40
	41 à 50 mm	32	37	37	62xx45070041 à 50
DI = 5,2 - DE = 10	02 à 10 mm	17	26	26	62xx52100002 à 10
	11 à 20 mm	23	30	30	62xx52100011 à 20
	21 à 30 mm	29	36	36	62xx52100021 à 30
	31 à 40 mm	34	41	41	62xx52100031 à 40
	41 à 50 mm	36	43	43	62xx52100041 à 50
DI = 5,2 - DE = 12	02 à 10 mm	22	31	31	62xx52120002 à 10
	11 à 20 mm	28	35	35	62xx52120011 à 20
	21 à 30 mm	34	40	40	62xx52120021 à 30
	31 à 40 mm	38	44	44	62xx52120031 à 40
	41 à 50 mm	40	46	46	62xx52120041 à 50
	51 à 55 mm	44	50	50	62xx52120051 à 55

Novinka	DI = 5,2 - DE = 8	02 à 10 mm	32	34	34	62xx52080002 à 10
		11 à 20 mm	37	39	39	62xx52080011 à 20
		21 à 30 mm	40	42	42	62xx52080021 à 30
		31 à 40 mm	47	49	49	62xx52080031 à 40
		41 à 50 mm	48	50	50	62xx52080041 à 50
		51 à 60 mm	52	54	54	62xx52080051 à 60

Distanční sloupky válcové s otvorem



DI = 6,2 >> 6,4

Materiál: Mat. 02 = PS Polystyren přírodní
Mat. 09 = PA6.0 + 25% vyztužený skleněnými vlákny, černý
Mat. 15 = PA6.6 + 25% vyztužený skleněnými vlákny, hnědý UL 94 V0

Teplota do :
ca. 70 °C
ca. 110 °C
ca. 220 °C

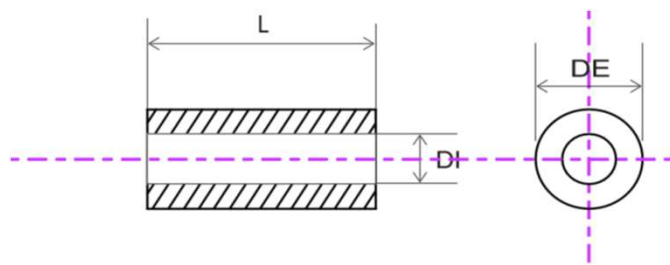
Délkové parametry v mm

Jiné rozměry, mezidélky jakož i materiály na poptání

	L	Mat. 02	Mat. 09	Mat. 15	REF.:
DI = 6,2 - DE = 8	02 à 10 mm	17	21	21	62xx62080002 à 10
	11 à 20 mm	21	25	25	62xx62080011 à 20
	21 à 30 mm	25	29	29	62xx62080021 à 30
	31 à 40 mm	29	33	33	62xx62080031 à 40
	41 à 50 mm	33	37	37	62xx62080041 à 50
	51 à 60 mm	37	41	41	62xx62080051 à 60
DI = 6,2 - DE = 10	02 à 10 mm	17	26	26	62xx62100002 à 10
	11 à 20 mm	23	30	30	62xx62100011 à 20
	21 à 30 mm	29	36	36	62xx62100021 à 30
	31 à 40 mm	34	41	41	62xx62100031 à 40
	41 à 50 mm	36	43	43	62xx62100041 à 50
	51 à 55 mm	36	43	43	62xx62100051 à 55
DI = 6,2 - DE = 12	02 à 10 mm	20	29	29	62xx62120002 à 10
	11 à 20 mm	26	33	33	62xx62120011 à 20
	21 à 30 mm	32	38	38	62xx62120021 à 30
	31 à 40 mm	37	43	43	62xx62120031 à 40
	41 à 50 mm	39	45	45	62xx62120041 à 50
	51 à 60 mm	41	47	47	62xx62120051 à 60
DI = 6,4 - DE = 8	02 à 10 mm	21	26	26	62xx64080002 à 10
	11 à 20 mm	25	30	30	62xx64080011 à 20
	21 à 30 mm	29	34	34	62xx64080021 à 30
	31 à 40 mm	33	38	38	62xx64080031 à 40
	41 à 50 mm	37	42	42	62xx64080041 à 50
	51 à 60 mm	41	46	46	62xx64080051 à 60

DI = 6,2 - DE = 16	03 à 10 mm	48	52	52	62xx62160003 à 10
Novinka	11 à 20 mm	56	60	60	62xx62160011 à 20
	21 à 30 mm	62	66	66	62xx62160021 à 30

Distanční sloupky válcové s otvorem



DI = 8,2 >> 12,5

Materiál: Mat. 02 = PS Polystyren přírodní
 Mat. 09 = PA6.0 + 25% vyztužený skleněnými vlákny, černý
 Mat. 15 = PA6.6 + 25% vyztužený skleněnými vlákny, hnědý UL 94 V0

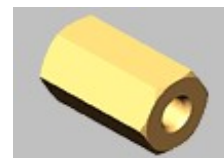
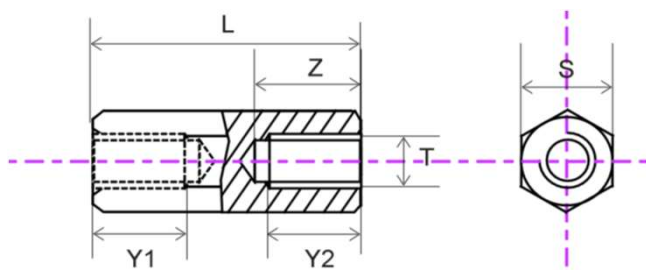
Teplota do :
 ca. 70 °C
 ca. 110 °C
 ca. 220 °C

Délkové parametry v mm

Jiné rozměry, mezidélky jakož i materiály na poptání

	L	Mat. 02	Mat. 09	Mat. 15	REF.:
DI = 8,2 - DE = 10	03 à 10 mm	19	28	28	62xx82100003 à 10
	11 à 20 mm	25	32	32	62xx82100011 à 20
	21 à 30 mm	31	37	37	62xx82100021 à 30
	31 à 40 mm	36	42	42	62xx82100031 à 40
	41 à 45 mm	38	44	44	62xx82100041 à 45
DI = 8,2 - DE = 12	02 à 10 mm	19	28	28	62xx82120002 à 10
	11 à 20 mm	25	32	32	62xx82120011 à 20
	21 à 30 mm	31	37	37	62xx82120021 à 30
	31 à 40 mm	36	42	42	62xx82120031 à 40
	41 à 50 mm	38	44	44	62xx82120041 à 50
DI = 8,2 - DE = 14	02 à 10 mm	19	28	28	62xx82140002 à 10
	11 à 20 mm	25	32	32	62xx82140011 à 20
	21 à 30 mm	31	37	37	62xx82140021 à 30
	31 à 40 mm	36	42	42	62xx82140031 à 40
	41 à 50 mm	38	44	44	62xx82140041 à 50
DI = 10,5 - DE = 16	02 à 10 mm	23	32	32	62xx10160002 à 10
	11 à 20 mm	29	36	36	62xx10160011 à 20
	21 à 30 mm	35	41	41	62xx10160021 à 30
	31 à 40 mm	40	46	46	62xx10160031 à 40
	41 à 50 mm	42	48	48	62xx10160041 à 50
DI = 12,5 - DE = 16	02 à 10 mm	21	30	30	62xx12160002 à 10
	11 à 20 mm	27	34	34	62xx12160011 à 20
	21 à 30 mm	33	39	39	62xx12160021 à 30
	31 à 40 mm	38	44	44	62xx12160031 à 40
	41 à 50 mm	40	46	46	62xx12160041 à 50

Distanční sloupky šestihrné s vnitřním závitem



T = M2
S = 4 mm

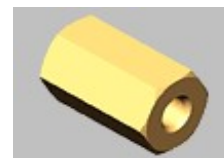
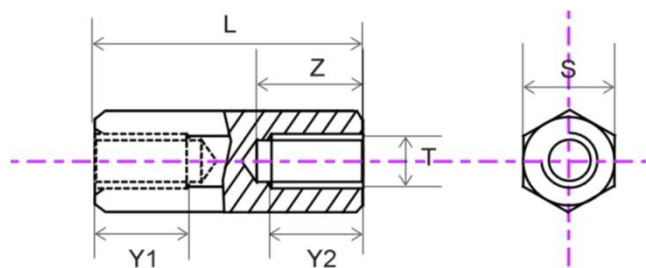
Materiál: Mat. 80 = mosaz (CuZn40Pb3) poniklovaná (Ni3bk)

Délkové parametry v mm

Jiné rozměry, mezidélky jakož i materiály na poptání

L	Y1	Y2	Z	Mat. 80
05	5		5	118020040005
06	6		6	118020040006
07	7		7	118020040007
08	8		8	118020040008
09	9		9	118020040009
10	10		10	118020040010
11	11		11	118020040011
12	12		12	118020040012
13	13		13	118020040013
14	14		14	118020040014
15	15		15	118020040015
16	16		16	118020040016
17	17		17	118020040017
18	18		18	118020040018
19	19		19	118020040019
20	20		20	118020040020
25	8	8	25	118020040025
30	8	8	13	118020040030
35	8	8	13	118020040035
40	8	8	13	118020040040
45	8	8	13	118020040045

Distanční sloupky šestihrné s vnitřním závitem



T = M2,5
S = 5 mm

Materiál: Mat. 80 = mosaz (CuZn40Pb3) poniklovaná (Ni3bk)
Mat. 90 = ocel (S300Pb) pozinkovaná (Zn3-5 B)

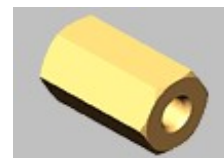
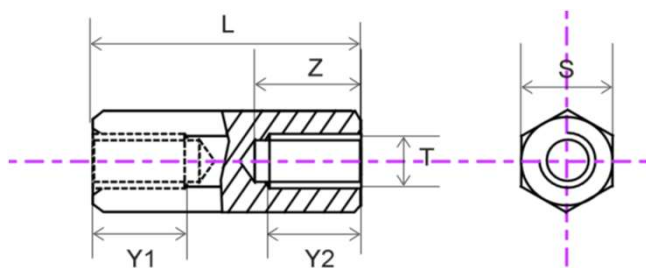
Mat. 96 = nerezová ocel (303)

Délkové parametry v mm

Jiné rozměry, mezidélky jakož i materiály na poptání

L	Y1	Y2	Z	Mat. 80	Mat. 90	Mat. 96
05	5		5	118025050005	119025050005	Nově!!! Na poptávku k dodání v nerezovém provedení.
06	6		6	118025050006	119025050006	
07	7		7	118025050007	119025050007	
08	8		8	118025050008	119025050008	
09	9		9	118025050009		
10	10		10	118025050010	119025050010	
11	11		11	118025050011		
12	12		12	118025050012	119025050012	
13	13		13	118025050013		
14	14		14	118025050014	119025050014	
15	15		15	118025050015	119025050015	
16	16		16	118025050016	119025050016	
17	17		17	118025050017		
18	18		18	118025050018	119025050018	
19	19		19	118025050019		
20	20		20	118025050020	119025050020	
25	10	10	25	118025050025	119025050025	
30	10	10	30	118025050030	119025050030	
35	10	10	15	118025050035	119025050035	
40	10	10	15	118025050040	119025050040	
45	10	10	15	118025050045		

Distanční sloupky šestihrné s vnitřním závitem



T = M3

S = 5 mm

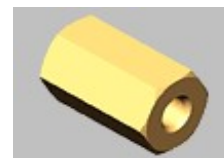
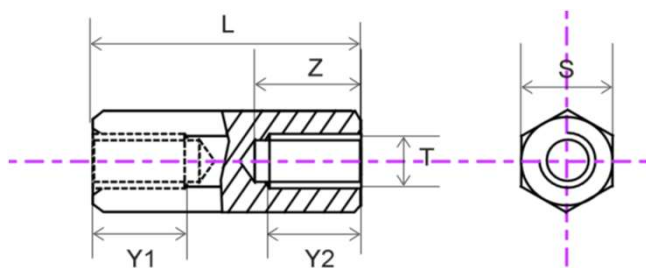
Materiál: Mat. 80 = mosaz (CuZn40Pb3) poniklovaná (Ni3bk)
Mat. 90 = ocel (S300Pb) pozinkovaná (Zn3-5 B)

Délkové parametry v mm

Jiné rozměry, mezidélky jakož i materiály na poptání

L	Y1	Y2	Z	Mat. 80	Mat. 90
05	5		5	118030050005	119030050005
06	6		6	118030050006	119030050006
07	7		7	118030050007	119030050007
08	8		8	118030050008	119030050008
09	9		9	118030050009	119030050009
10	10		10	118030050010	119030050010
11	11		11	118030050011	119030050011
12	12		12	118030050012	119030050012
13	13		13	118030050013	119030050013
14	14		14	118030050014	119030050014
15	15		15	118030050015	119030050015
16	16		16	118030050016	119030050016
17	17		17	118030050017	119030050017
18	18		18	118030050018	119030050018
19	19		19	118030050019	119030050019
20	20		20	118030050020	119030050020
25	10	10	25	118030050025	119030050025
30	10	10	30	118030050030	119030050030
35	10	10	15	118030050035	119030050035
40	10	10	15	118030050040	119030050040
45	10	10	15	118030050045	119030050045
50	10	10	15	118030050050	119030050050
55	10	10	15	118030050055	119030050055
60	10	10	15	118030050060	119030050060
70	10	10	15	118030050070	119030050070
80	10	10	15	118030050080	119030050080

Distanční sloupky šestihhrané s vnitřním závitem



T = M3

S = 5,5 mm

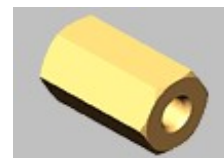
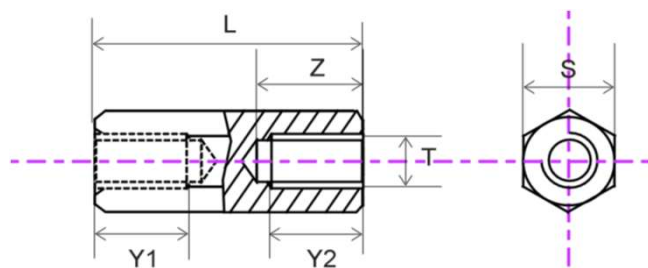
Materiál: Mat. 80 = mosaz (CuZn40Pb3) poniklovaná (Ni3bk)
Mat. 90 = ocel (S300Pb) pozinkovaná (Zn3-5 B)
Mat. 96 = nerezová ocel (303)

Délkové parametry v mm

Jiné rozměry, mezidélky jakož i materiály na poptání

L	Y1	Y2	Z	Mat. 80	Mat. 90	Mat. 96
05	5		5	118030055005	119030055005	119630055005
06	6		6	118030055006	119030055006	119630055006
07	7		7	118030055007	119030055007	119630055007
08	8		8	118030055008	119030055008	119630055008
09	9		9	118030055009	119030055009	119630055009
10	10		10	118030055010	119030055010	119630055010
11	11		11	118030055011	119030055011	119630055011
12	12		12	118030055012	119030055012	119630055012
13	13		13	118030055013	119030055013	119630055013
14	14		14	118030055014	119030055014	119630055014
15	15		15	118030055015	119030055015	119630055015
16	16		16	118030055016	119030055016	119630055016
17	17		17	118030055017	119030055017	119630055017
18	18		18	118030055018	119030055018	119630055018
19	19		19	118030055019	119030055019	119630055019
20	20		20	118030055020	119030055020	119630055020
25	10	10	25	118030055025	119030055025	119630055025
30	10	10	30	118030055030	119030055030	119630055030
35	10	10	15	118030055035	119030055035	119630055035
40	10	10	15	118030055040	119030055040	119630055040
45	10	10	15	118030055045	119030055045	119630055045
50	10	10	15	118030055050	119030055050	119630055050
55	10	10	15	118030055055	119030055055	119630055055
60	10	10	15	118030055060	119030055060	119630055060
70	10	10	15	118030055070	119030055070	
80	10	10	15	118030055080	119030055080	

Distanční sloupky šestihhrané s vnitřním závitem



T = M4

S = 7 mm

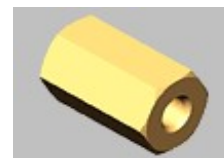
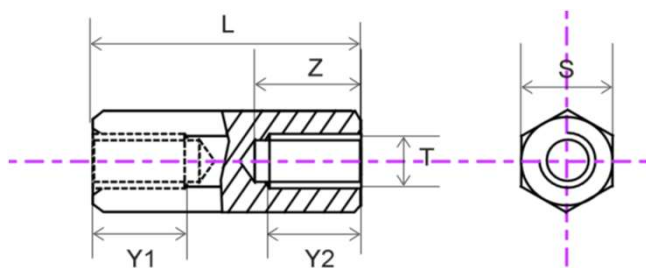
Materiál: Mat. 80 = mosaz (CuZn40Pb3) poniklovaná (Ni3bk)
Mat. 90 = ocel (S300Pb) pozinkovaná (Zn3-5 B)
Mat. 96 = nerezová ocel (303)

Délkové parametry v mm

Jiné rozměry, mezidélky jakož i materiály na poptání

L	Y1	Y2	Z	Mat. 80	Mat. 90	Mat. 96
05	5		5	118040070005	119040070005	119640070005
06	6		6	118040070006	119040070006	119640070006
07	7		7	118040070007	119040070007	119640070007
08	8		8	118040070008	119040070008	119640070008
09	9		9	118040070009	119040070009	
10	10		10	118040070010	119040070010	119640070010
11	11		11	118040070011	119040070011	
12	12		12	118040070012	119040070012	119640070012
13	13		13	118040070013	119040070013	
14	14		14	118040070014	119040070014	
15	15		15	118040070015	119040070015	119640070015
16	16		16	118040070016	119040070016	119640070016
17	17		17	118040070017	119040070017	
18	18		18	118040070018	119040070018	119640070018
19	19		19	118040070019	119040070019	
20	20		20	118040070020	119040070020	119640070020
25	10	10	25	118040070025	119040070025	119640070025
30	10	10	30	118040070030	119040070030	119640070030
35	10	10	15	118040070035	119040070035	119640070035
40	10	10	15	118040070040	119040070040	119640070040
45	10	10	15	118040070045	119040070045	119640070045
50	10	10	15	118040070050	119040070050	119640070050
55	10	10	15	118040070055	119040070055	119640070055
60	10	10	15	118040070060	119040070060	119640070060
70	10	10	15	118040070070	119040070070	
80	10	10	15	118040070080	119040070080	

Distanční sloupky šestihranné s vnitřním závitem



T = M5
S = 8 mm

Materiál: Mat. 80 = mosaz (CuZn40Pb3) poniklovaná (Ni3bk)
Mat. 90 = ocel (S300Pb) pozinkovaná (Zn3-5 B)

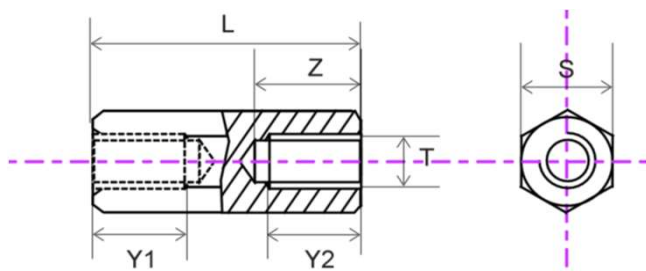
Mat. 96 = nerezová ocel (303)

Délkové parametry v mm

Jiné rozměry, mezidélky jakož i materiály na poptání

L	Y1	Y2	Z	Mat. 80	Mat. 90	Mat. 96
05	5		5	118050080005	119050080005	Nově!!! Na poptávku k dodání v nerezovém provedení.
06	6		6			
07	7		7			
08	8		8	118050080008	119050080008	
09	9		9			
10	10		10	118050080010	119050080010	
11	11		11			
12	12		12	118050080012	119050080012	
13	13		13	118050080013	119050080013	
14	14		14	118050080014	119050080014	
15	15		15	118050080015	119050080015	
16	16		16	118050080016	119050080016	
17	17		17	118050080017	119050080017	
18	18		18	118050080018	119050080018	
19	19		19			
20	20		20	118050080020	119050080020	
25	10	10	25	118050080025	119050080025	
30	10	10	15/15	118050080030	119050080030	
35	10	10	15	118050080035	119050080035	
40	10	10	15	118050080040	119050080040	
45	10	10	15	118050080045	119050080045	
50	10	10	15	118050080050	119050080050	
55	10	10	15	118050080055	119050080055	
60	10	10	15	118050080060	119050080060	
70	10	10	15	118050080070	119050080070	
80	10	10	15	118050080080	119050080080	

Distanční sloupky šestihranné s vnitřním závitem



T = M6
S = 10 mm

Materiál: Mat. 90 = ocel (S300Pb) pozinkovaná (Zn3-5 B)

Mat. 96 = nerezová ocel (303)

Délkové parametry v mm

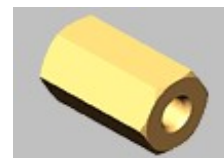
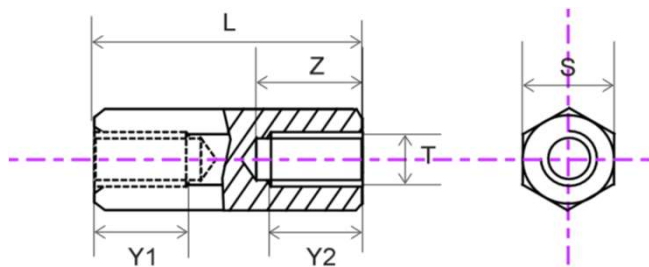
Jiné rozměry, mezidélky jakož i materiály na poptání

L	Y1	Y2	Z Maxi	Mat. 90	Mat. 96
10	10		10	119060100010	Nově!!! Na poptávku k dodání v nerezovém provedení.
12	12		12	119060100012	
15	15		15	119060100015	
18	18		18	119060100018	
20	20		20	119060100020	
25	25		25	119060100025	
30	13	13	30	119060100030	
35	13	13	17-18/17-18	119060100035	
40	13	13	18	119060100040	
45	13	13	18	119060100045	
50	13	13	18	119060100050	
55	13	13	18	119060100055	
60	13	13	18	119060100060	
70	13	13	18	119060100070	
80	13	13	18	119060100080	
08	8		8	119060100008	

L	Y1	Y2	Z Maxi	Mat. 90
15	15		15	119080130015
18	18		18	119080130018
20	20		20	119080130020
25	25		25	119080130025
30	30		30	119080130030
35	15	15	35	119080130035
40	15	15	18	119080130040
50	15	15	18	119080130050
60	15	15	18	119080130060
70	15	15	18	119080130070
80	15	15	18	119080130080
90	15	15	18	119080130090
100	15	15	18	119080130100

T = M8
S = 13 mm

Distanční sloupky šestihrné s vnitřním závitem



$T = M2 \gg M3$

Materiál: Mat. 09 = PA6.0 + 25% vyztužený skleněnými vlákny, černý
Mat. 15 = PA6.6 + 25% vyztužený skleněnými vlákny, hnědý UL 94 V0

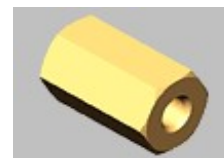
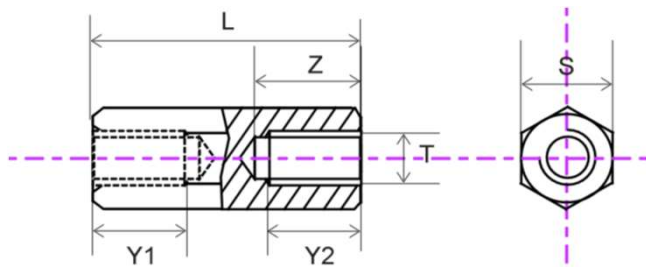
Teplota do:
ca. 110 °C
ca. 220 °C

Délkové parametry v mm

Jiné rozměry, mezidélky jakož i materiály na poptání

	L	Y1 / Y2	Mat. 09	Mat. 15	REF.:
T = M2 - S = 5	05 à 10 mm	L	53	53	11xx20050005 à 10
	11 à 14 mm	L	57	57	11xx20050011 à 14
	15 à 20 mm	L/2	57	57	11xx20050015 à 20
	21 à 30 mm	10	62	62	11xx20050021 à 30
	31 à 45 mm	10	65	65	11xx20050031 à 45
T = M2,5 - S = 5	04 à 10 mm	L	53	53	11xx25050004 à 10
	11 à 14 mm	L	57	57	11xx25050011 à 14
	15 à 20 mm	L	57	57	11xx25050015 à 20
	21 à 30 mm	10	62	62	11xx25050021 à 30
	31 à 40 mm	10	65	65	11xx25050031 à 40
	41 à 50 mm	10	67	67	11xx25050041 à 50
T = M3 - S = 5,5	05 à 10 mm	L	53	53	11xx30055005 à 10
	11 à 15 mm	L	54	54	11xx30055011 à 15
	16 à 20 mm	10	54	54	11xx30055016 à 20
	21 à 30 mm	10	63	63	11xx30055021 à 30
	31 à 40 mm	10	65	65	11xx30055031 à 40
	41 à 50 mm	10	66	66	11xx30055041 à 50
T = M3 - S = 6	05 à 10 mm	L	49	49	11xx30060005 à 10
	11 à 20 mm	L	51	51	11xx30060011 à 20
	21 à 30 mm	10	60	60	11xx30060021 à 30
	31 à 40 mm	10	62	62	11xx30060031 à 40
	41 à 55 mm	10	63	63	11xx30060041 à 55
	56 à 65 mm	10	66	66	11xx30060056 à 65
T = M3 - S = 7	05 à 10 mm	L	56	56	11xx30070005 à 10
	11 à 15 mm	L	57	57	11xx30070011 à 15
	16 à 20 mm	L / 2	57	57	11xx30070016 à 20
	21 à 30 mm	10	66	66	11xx30070021 à 30
	31 à 40 mm	10	68	68	11xx30070031 à 40
	41 à 50 mm	10	71	71	11xx30070041 à 50
	51 à 65 mm	10	73	73	11xx30070051 à 65

Distanční sloupky šestihrné s vnitřním závitem



T = M3 >> M6

Materiál: Mat. 09 = PA6.0 + 25% vyztužený skleněnými vlákny, černý
Mat. 15 = PA6.6 + 25% vyztužený skleněnými vlákny, hnědý UL 94 V0

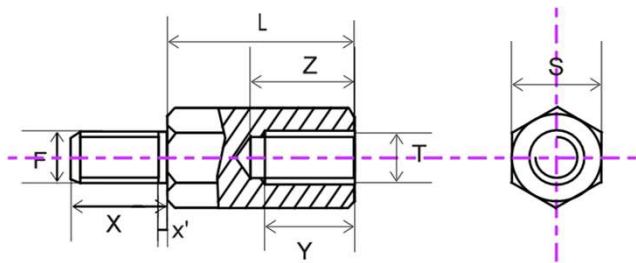
Teplota do:
ca. 110 °C
ca. 220°C

Délkové parametry v mm

Jiné rozměry, mezidélky jakož i materiály na poptání

	L	Y1 / Y2	Mat. 09	Mat. 15	REF.:
T = M3 - S = 8	05 à 10 mm	L	55	55	11xx30080005 à 10
	11 à 15 mm	L	56	56	11xx30080011 à 15
	16 à 20 mm	L/2	56	56	11xx30080016 à 20
	21 à 30 mm	10	58	58	11xx30080021 à 30
	31 à 40 mm	10	60	60	11xx30080031 à 40
	41 à 50 mm	10	64	64	11xx30080041 à 50
T = M4 - S = 8	51 à 65 mm	10	68	68	11xx30080051 à 65
	05 à 20 mm	L	53	53	11xx40080005 à 20
	21 à 30 mm	10	56	56	11xx40080021 à 30
	31 à 40 mm	10	60	60	11xx40080031 à 40
	41 à 50 mm	10	62	62	11xx40080041 à 50
	51 à 60 mm	10	66	66	11xx40080051 à 60
T = M5 - S = 10	61 à 65 mm	10	70	70	11xx40080061 à 65
	05 à 20 mm	L	59	59	11xx50100005 à 20
	21 à 30 mm	10	68	68	11xx50100021 à 30
	31 à 40 mm	10	70	70	11xx50100031 à 40
	41 à 50 mm	10	72	72	11xx50100041 à 50
	51 à 60 mm	10	74	74	11xx50100051 à 60
T = M6 - S = 10	61 à 65 mm	10	76	76	11xx50100061 à 65
	05 à 10 mm	L	59	59	11xx60100005 à 10
	11 à 20 mm	L	60	60	11xx60100011 à 20
	21 à 30 mm	10	69	69	11xx60100021 à 30
	31 à 40 mm	10	71	71	11xx60100031 à 40
	41 à 50 mm	10	72	72	11xx60100041 à 50
	51 à 60 mm	10	74	74	11xx60100051 à 60
	61 à 65 mm	10	76	76	11xx60100061 à 65

Distanční sloupky šestihrné s vnějším / vnitřním závitem



T = F = M2

S = 4 mm

X' = Max. 0,8

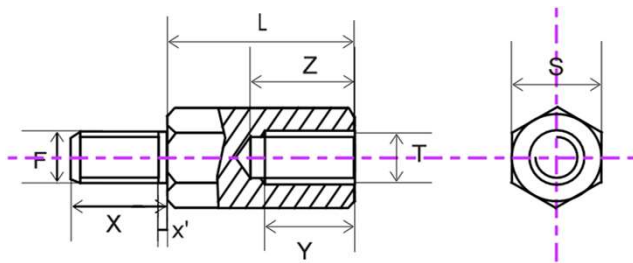
Materiál: Mat. 80 = mosaz (CuZn40Pb3) poniklovaná (Ni3bk)

Délkové parametry v mm

Jiné rozměry, mezidélky jakož i materiály na poptání

L	X	Y	Z	Mat. 80
05	6	3	4	218020040005
06	6	3	4	218020040006
07	6	3	4	218020040007
08	6	4	6	218020040008
09	6	4	6	218020040009
10	6	6	8	218020040010
11	6	6	8	218020040011
12	6	8	10	218020040012
13	6	8	10	218020040013
14	6	8	10	218020040014
15	6	8	13	218020040015
16	6	8	13	218020040016
17	6	8	13	218020040017
18	6	8	13	218020040018
19	6	8	13	218020040019
20	6	8	13	218020040020
25	6	8	13	218020040025
30	6	8	13	218020040030
35	6	8	13	218020040035
40	6	8	13	218020040040

Distanční sloupky šestihhrané s vnějším / vnitřním závitem



T = F = M2,5

S = 5 mm

X' = Max. 0,9

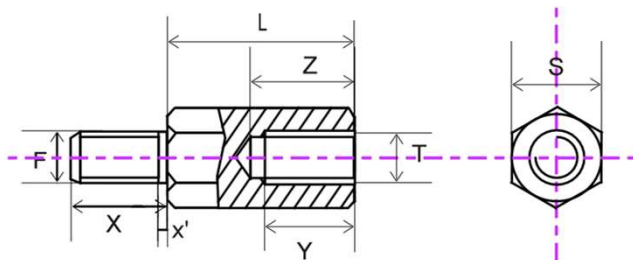
Materiál: Mat. 80 = mosaz (CuZn40Pb3) poniklovaná (Ni3bk)

Délkové parametry v mm

Jiné rozměry, mezidélky jakož i materiály na poptání

L	X	Y	Z	Mat. 80
05	6	3	4	218025050005
06	6	3	4	218025050006
07	6	3	4	218025050007
08	6	4	6	218025050008
09	6	4	6	218025050009
10	6	6	8	218025050010
11	6	6	8	218025050011
12	6	8	10	218025050012
13	6	8	10	218025050013
14	6	8	10	218025050014
15	6	8	13	218025050015
16	6	8	13	218025050016
17	6	8	13	218025050017
18	6	8	13	218025050018
19	6	8	13	218025050019
20	6	8	13	218025050020
25	6	8	13	218025050025
30	6	8	13	218025050030
35	6	8	13	218025050035
40	6	8	13	218025050040

Distanční sloupky šestihrné s vnějším / vnitřním závitem



$T = F = M3$

$S = 5 \text{ mm}$

$X' = \text{Max. } 1$

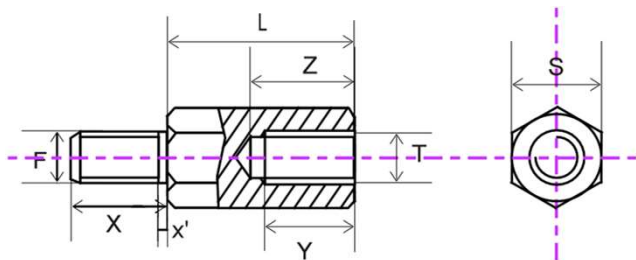
Materiál: Mat. 80 = mosaz (CuZn40Pb3) poniklovaná (Ni3bk)
Mat. 90 = ocel (S300Pb) pozinkovaná (Zn3-5 B)

Délkové parametry v mm

Jiné rozměry, mezidélky jakož i materiály na poptání

L	X	Y	Z	Mat. 80	Mat. 90
05	8	3	4	218030050005	219030050005
06	8	3	4	218030050006	219030050006
07	8	3	4	218030050007	219030050007
08	8	4	6	218030050008	219030050008
09	8	4	6	218030050009	219030050009
10	8	6	8	218030050010	219030050010
11	8	6	8	218030050011	219030050011
12	8	8	10	218030050012	219030050012
13	8	8	10	218030050013	219030050013
14	8	8	10	218030050014	219030050014
15	8	8	13	218030050015	219030050015
16	8	8	13	218030050016	219030050016
17	8	8	13	218030050017	219030050017
18	8	8	15	218030050018	219030050018
19	8	8	15	218030050019	219030050019
20	8	8	15	218030050020	219030050020
25	10	10	15	218030050025	219030050025
30	10	10	15	218030050030	219030050030
35	10	10	15	218030050035	219030050035
40	10	10	15	218030050040	219030050040
45	10	10	15	218030050045	219030050045
50	10	10	15	218030050050	219030050050
55	10	10	15	218030050055	219030050055
60	10	10	15	218030050060	219030050060
70	10	10	15	218030050070	219030050070
80	10	10	15	218030050080	219030050080

Distanční sloupky šestihránné s vnějším / vnitřním závitem



T = F = M3

S = 5,5 mm

X' = Max. 1

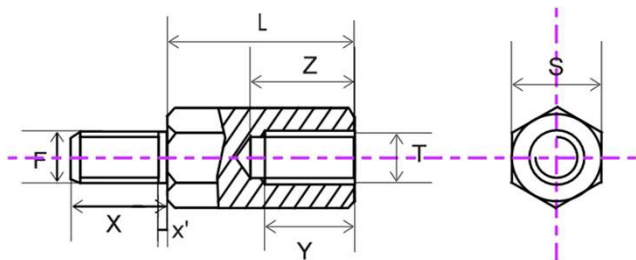
Materiál: Mat. 80 = mosaz (CuZn40Pb3) poniklovaná (Ni3bk)
Mat. 90 = ocel (S300Pb) pozinkovaná (Zn3-5 B)
Mat. 96 = nerezová ocel (303)

Délkové parametry v mm

Jiné rozměry, mezidélky jakož i materiály na poptání

L	X	Y	Z	Mat. 80	Mat. 90	Mat. 96
05	8	3	4	218030055005	219030055005	219630055005
06	8	3	4	218030055006	219030055006	219630055006
07	8	3	4	218030055007	219030055007	219630055007
08	8	4	6	218030055008	219030055008	219630055008
09	8	4	6	218030055009	219030055009	219630055009
10	8	6	8	218030055010	219030055010	219630055010
11	8	6	8	218030055011	219030055011	
12	8	8	10	218030055012	219030055012	219630055012
14	8	8	10	218030055014	219030055014	219630055014
15	8	8	13	218030055015	219030055015	219630055015
16	8	8	13	218030055016	219030055016	219630055016
18	8	8	15	218030055018	219030055018	219630055018
20	8	8	15	218030055020	219030055020	219630055020
25	10	10	15	218030055025	219030055025	219630055025
30	10	10	15	218030055030	219030055030	219630055030
35	10	10	15	218030055035	219030055035	219630055035
40	10	10	15	218030055040	219030055040	219630055040
45	10	10	15	218030055045	219030055045	219630055045
50	10	10	15	218030055050	219030055050	219630055050
55	10	10	15	218030055055	219030055055	219630055055
60	10	10	15	218030055060	219030055060	219630055060
70	10	10	15	218030055070	219030055070	
80	10	10	15	218030055080	219030055080	

Distanční sloupky šestihránné s vnějším / vnitřním závitem



T = F = M4

S = 7 mm

X' = Max. 1,4

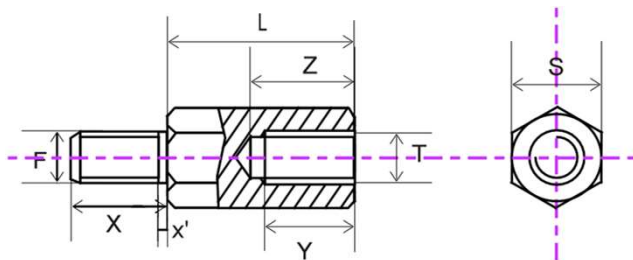
Materiál: Mat. 80 = mosaz (CuZn40Pb3) poniklovaná (Ni3bk)
Mat. 90 = ocel (S300Pb) pozinkovaná (Zn3-5 B)
Mat. 96 = nerezová ocel (303)

Délkové parametry v mm

Jiné rozměry, mezidélky jakož i materiály na poptání

L	X	Y	Z	Mat. 80	Mat. 90	Mat. 96
05	8	2,5	4	218040070005	219040070005	219640070005
06	8	2,5	4	218040070006	219040070006	219640070006
07	8	2,5	4	218040070007	219040070007	219640070007
08	8	4	6	218040070008	219040070008	219640070008
09	8	4	6	218040070009	219040070009	219640070009
10	8	6	8	218040070010	219040070010	219640070010
11	8	6	8	218040070011	219040070011	
12	8	8	10	218040070012	219040070012	219640070012
13	8	8	10	218040070013	219040070013	
14	8	8	10	218040070014	219040070014	
15	8	8	13	218040070015	219040070015	219640070015
16	8	8	13	218040070016	219040070016	219640070016
17	8	8	13	218040070017	219040070017	
18	8	8	15	218040070018	219040070018	219640070018
19	8	8	15	218040070019	219040070019	
20	8	8	15	218040070020	219040070020	219640070020
25	10	10	15	218040070025	219040070025	219640070025
30	10	10	15	218040070030	219040070030	219640070030
35	10	10	15	218040070035	219040070035	219640070035
40	10	10	15	218040070040	219040070040	219640070040
45	10	10	15	218040070045	219040070045	219640070045
50	10	10	15	218040070050	219040070050	219640070050
55	10	10	15	218040070055	219040070055	219640070055
60	10	10	15	218040070060	219040070060	219640070060
70	10	10	15	218040070070	219040070070	
80	10	10	15	218040070080	219040070080	

Distanční sloupky šestihrné s vnějším / vnitřním závitem



T = F = M5

S = 8 mm

X' = Max. 1,6

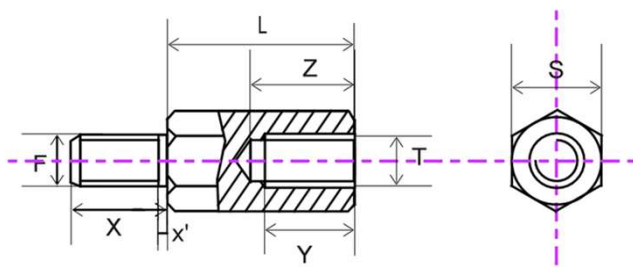
Materiál: Mat. 80 = mosaz (CuZn40Pb3) poniklovaná (Ni3bk)
Mat. 90 = ocel (S300Pb) pozinkovaná (Zn3-5 B)

Délkové parametry v mm

Jiné rozměry, mezidélky jakož i materiály na poptání

L	X	Y	Z	Mat. 80	Mat. 90
05	8	2,5	4	218050080005	219050080005
06	8	2,5	4		
07	8	2,5	4		
08	8	4	6	218050080008	219050080008
09	8	4	6		
10	8	6	8	218050080010	219050080010
11	8	6	8	218050080011	219050080011
12	8	8	10	218050080012	219050080012
13	8	8	10	218050080013	219050080013
14	8	8	10	218050080014	219050080014
15	8	8	13	218050080015	219050080015
16	8	8	13	218050080016	219050080016
17	8	8	13	218050080017	219050080017
18	8	8	15	218050080018	219050080018
19	8	8	15	218050080019	219050080019
20	8	8	15	218050080020	219050080020
25	10	10	15	218050080025	219050080025
30	10	10	15	218050080030	219050080030
35	10	10	15	218050080035	219050080035
40	10	10	15	218050080040	219050080040
45	10	10	15	218050080045	219050080045
50	10	10	15	218050080050	219050080050
55	10	10	15	218050080055	219050080055
60	10	10	15	218050080060	219050080060
70	10	10	15	218050080070	219050080070
80	10	10	15	218050080080	219050080080

Distanční sloupky šestihranné s vnějším / vnitřním závitem



T = F = M6

S = 10 mm

X' = Max. 2

Materiál: Mat. 90 = ocel (S300Pb) pozinkovaná (Zn3-5 B)

Délkové parametry v mm

Jiné rozměry, mezidélky jakož i materiály na poptání

L	X	Y	Z	Mat. 90
10	12	6	8	219060100010
12	12	8	10	219060100012
15	12	8	13	219060100015
18	12	12	16	219060100018
20	12	13	18	219060100020
25	12	13	18	219060100025
30	12	13	18	219060100030
35	12	13	18	219060100035
40	12	13	18	219060100040
45	12	13	18	219060100045
50	12	13	18	219060100050
55	12	13	18	219060100055
60	12	13	18	219060100060
70	12	13	18	219060100070
80	12	13	18	219060100080

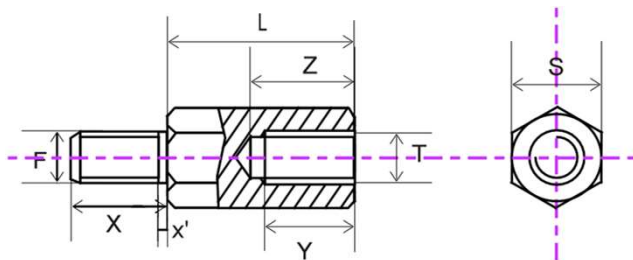
T = F = M8

S = 13 mm

X' = Max. 2,5

L	X	Y	Z	Mat. 90
15	14	8	13	219080130015
18	14	12	16	219080130018
20	14	12	17	219080130020
25	14	15	20	219080130025
30	14	15	20	219080130030
35	14	15	20	219080130035
40	14	15	20	219080130040
45	14	15	20	219080130045
50	14	15	20	219080130050
55	14	15	20	219080130055
60	14	15	20	219080130060
70	14	15	20	219080130070
80	14	15	20	219080130080
90	14	15	20	219080130090
100	14	15	20	219080130100

Distanční sloupky šestihrné s vnějším / vnitřním závitem



T = F = M2,5 >> M3

Materiál: Mat. 06 = PA6.6 černý

Teplota do:
ca. 110 °C

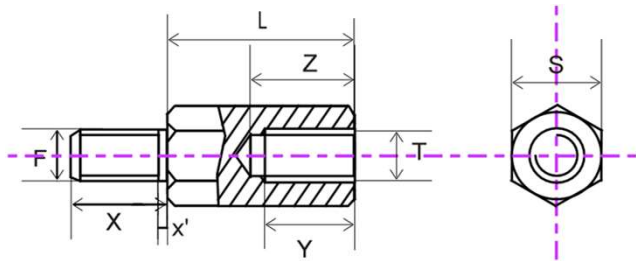
Délkové parametry v mm

Jiné rozměry, mezidélky jakož i materiály na poptání

	L	Y	X	Mat. 06	REF.:
T = F = M2,5 - S = 5	5 mm	3,5	8	53	210625050005
	6 mm	4	8	53	210625050006
	7 mm	5	8	53	210625050007
	8 mm	6	8	53	210625050008
	9 mm	7	8	53	210625050009
	10 mm	8	8	53	210625050010
	11 mm	9	8	54	210625050011
	12 à 20 mm	10	8	54	210625050012 à 20
	21 à 30 mm	10	8	63	210625050021 à 30
	31 à 40 mm	10	8	65	210625050031 à 40
41 à 45 mm	10	8	66	210625050041 à 45	
T = F = M3 - S = 5,5	5 mm	3	8	53	210630055005
	6 mm	4	8	53	210630055006
	7 mm	5	8	53	210630055007
	8 mm	6	8	53	210630055008
	9 mm	7	8	53	210630055009
	10 mm	8	8	53	210630055010
	11 mm	9	8	54	210630055011
	12 à 20 mm	10	8	54	210630055012 à 20
	21 à 29 mm	10	8	58	210630055021 à 29
	30 à 40 mm	10	8	60	210630055030 à 40
41 à 50 mm	10	8	62	210630055041 à 50	
51 à 60 mm	10	8	64	210630055051 à 60	
T = F = M3 - S = 6	5 mm	3	8	51	210630060005
	6 mm	4	8	51	210630060006
	7 mm	5	8	51	210630060007
	8 mm	6	8	51	210630060008
	9 mm	7	8	51	210630060009
	10 mm	8	8	51	210630060010
	11 mm	9	8	53	210630060011
	12 à 20 mm	10	8	53	210630060012 à 20
	21 à 30 mm	10	8	58	210630060021 à 30
	31 à 40 mm	10	8	60	210630060031 à 40
41 à 50 mm	10	8	62	210630060041 à 50	
51 à 60 mm	10	8	64	210630060051 à 60	

k dodání pouze v černé barvě - materiál PA 6.6

Distanční sloupky šestihrné s vnějším / vnitřním závitem



T = F = M3 >> M6

Materiál: Mat. 06 = PA6.6 černý

Teplota do:
ca. 110 °C

Délkové parametry v mm

Jiné rozměry, mezidélky jakož i materiály na poptání

	L	Y	X	Mat. 06	REF.:
T = F = M3 - S = 8	6 mm	4	8	55	210630080006
	7 mm	5	8	55	210630080007
	8 mm	6	8	55	210630080008
	9 mm	7	8	55	210630080009
	10 mm	8	8	55	210630080010
	11 mm	9	8	55	210630080011
	12 à 20 mm	10	8	55	210630080012 à 20
	21 à 30 mm	10	8	57	210630080021 à 30
	31 à 40 mm	10	8	61	210630080031 à 40
	41 à 50 mm	10	8	62	210630080041 à 50
51 à 60 mm	10	8	67	210630080051 à 60	
T = F = M4 - S = 8	5 mm	3	8	54	210640080005
	6 mm	4	8	54	210640080006
	7 et 8 mm	5	8	54	210640080007 et 8
	9 mm	6	8	54	210640080009
	10 mm	7	8	54	210640080010
	11 mm	8	8	54	210640080011
	12 mm	9	8	54	210640080012
	13 à 20 mm	10	8	54	210640080013 à 20
	21 à 30 mm	10	8	56	210640080021 à 30
	31 à 40 mm	10	8	60	210640080031 à 40
41 à 50 mm	10	8	62	210640080041 à 50	
51 à 60 mm	10	8	66	210640080051 à 60	
T = F = M5 - S = 10	8 et 9 mm	6 - 7	8	57	210650100008 et 9
	10 et 11 mm	8 - 9	8	57	210650100010 et 11
	12 à 20 mm	10	8	57	210650100012 à 20
	21 à 30 mm	10	8	66	210650100021 à 30
	31 à 40 mm	10	8	69	210650100031 à 40
	41 à 50 mm	10	8	71	210650100041 à 50
	51 à 60 mm	10	8	74	210650100051 à 60
	61 à 65 mm	10	8	76	210650100061 à 65
T = F = M6 - S = 10	8 et 9 mm	6 - 7	10	57	210660100008 et 9
	10 et 11 mm	8 - 9	10	57	210660100010 et 11
	12 à 20 mm	10	10	57	210660100012 à 20
	21 à 30 mm	10	10	66	210660100021 à 30
	31 à 40 mm	10	10	69	210660100031 à 40
	41 à 50 mm	10	10	71	210660100041 à 50
	51 à 60 mm	10	10	74	210660100051 à 60

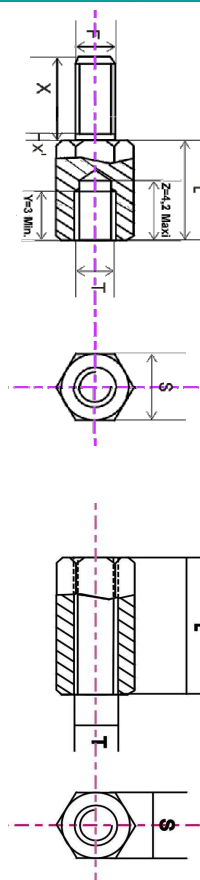
k dodání pouze v černé barvě - materiál PA 6.6

Distanční sloupky pro "SUB-D" - 4/40 UNC a M3

Materiál: Mat. 80 = mosaz (CuZn40Pb3) poniklovaná (Ni3bk)
Mat. 90 = ocel (S300Pb) pozinkovaná (Zn3-5 B)

L = 5 mm
S = 5 mm
x' = 1 Max.

X	F	T	Mat. 80	Mat. 90
6	M3	M3	238003000300	239003000300
6	M3	4/40 UNC	238003000440	239003000440
6	4/40 UNC	M3	238004400300	239004400300
6	4/40 UNC	4/40 UNC	238004400440	239004400440
8	M3	M3	248003000300	249003000300
8	M3	4/40 UNC	248003000440	249003000440
8	4/40 UNC	M3	248004400300	249004400300
8	4/40 UNC	4/40 UNC	248004400440	249004400440
12	M3	M3	258003000300	259003000300
12	M3	4/40 UNC	258003000440	259003000440
12	4/40 UNC	M3	258004400300	259004400300
12	4/40 UNC	4/40 UNC	258004400440	259004400440



S = 5 mm

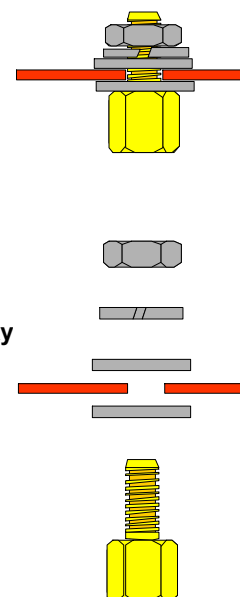
L	T	Mat. 80	Mat. 90
4	4/40 UNC	118004450004	119004450004
5	4/40 UNC	118004450005	119004450005
6	4/40 UNC	118004450006	119004450006
8	4/40 UNC	118004450008	119004450008

K dodání jako sada: 500 ks = 500 distančních sloupků + 1 000 podložek + 500 pérových podložek + 500 matek

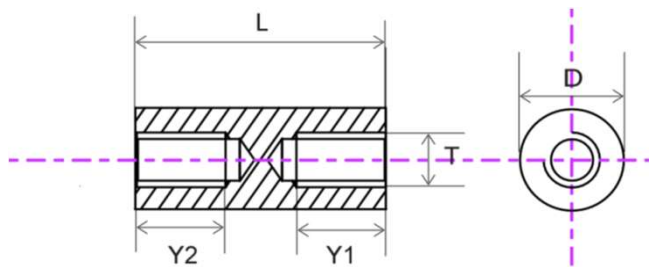
X	F	T	Mat. 80	Mat. 90
6	M3	M3	238003000301	239003000301
6	M3	4/40 UNC	238003000441	239003000441
6	4/40 UNC	M3	238004400301	239004400301
6	4/40 UNC	4/40 UNC	238004400441	239004400441
8	M3	M3	248003000301	249003000301
8	M3	4/40 UNC	248003000441	249003000441
8	4/40 UNC	M3	248004400301	249004400301
8	4/40 UNC	4/40 UNC	248004400441	249004400441
12	M3	M3	258003000301	259003000301
12	M3	4/40 UNC	258003000441	259003000441
12	4/40 UNC	M3	258004400301	259004400301
12	4/40 UNC	4/40 UNC	258004400441	259004400441

Balení po párech: 1 pár: 1 balení se 2 distančními sloupky, 4 podložky, 2 pérové podložky + 2 matky

X	F	T	Mat. 80	Mat. 90
6	M3	M3	238003000302	239003000302
6	M3	4/40 UNC	238003000442	239003000442
6	4/40 UNC	M3	238004400302	239004400302
6	4/40 UNC	4/40 UNC	238004400442	239004400442
8	M3	M3	248003000302	249003000302
8	M3	4/40 UNC	248003000442	249003000442
8	4/40 UNC	M3	248004400302	249004400302
8	4/40 UNC	4/40 UNC	248004400442	249004400442
12	M3	M3	258003000302	259003000302
12	M3	4/40 UNC	258003000442	259003000442
12	4/40 UNC	M3	258004400302	259004400302
12	4/40 UNC	4/40 UNC	258004400442	259004400442



Distanční sloupky válcové s vnitřním závitem



T = M2 >> M4

Materiál: Mat. 09 = PA6.0 + 25% vyztužený skleněnými vlákny, černý
Mat. 15 = PA6.6 + 25% vyztužený skleněnými vlákny, hnědý UL 94 V0
Mat. 76 = POM (polyacetát) přírodní

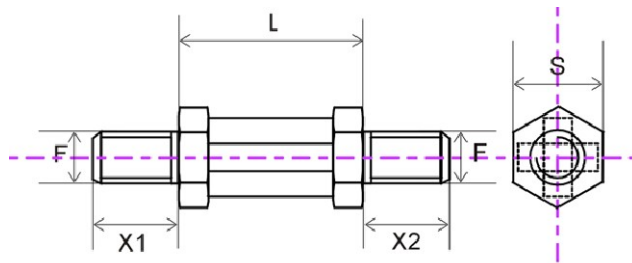
Teplota do:
ca. 110 °C
ca. 220 °C
ca. 80 °C

Délkové parametry v mm

Jiné rozměry, mezidélky jakož i materiály na poptání

	L	Mat. 09	Mat. 15	Mat. 76	REF.:
T = M2 - D = 4	05 à 10 mm	53	53		12xx20040005 à 10
	11 à 20 mm	57	57		12xx20040011 à 20
L <= 20 = Y1=Y2=L	21 à 30 mm	62	62		12xx20040021 à 30
L > 20 = Y1=Y2=10	31 à 40 mm	65	65		12xx20040031 à 40
	41 à 45 mm	67	67		12xx20040041 à 45
T = M2,5 - D = 5	04 à 10 mm	53	53	52	12xx25050004 à 10
	11 à 20 mm	57	57	56	12xx25050011 à 20
L <= 20 = Y1=Y2=L	21 à 30 mm	62	62	61	12xx25050021 à 30
L > 20 = Y1=Y2=10	31 à 40 mm	65	65	64	12xx25050031 à 40
	41 à 50 mm	67	67	66	12xx25050041 à 50
	51 à 55 mm	69	69	68	12xx25050051 à 55
T = M3 - D = 6	05 à 10 mm	50	50	41	12xx30060005 à 10
	11 à 20 mm	51	51	48	12xx30060011 à 20
L <= 15 = Y1=Y2=L	21 à 30 mm	60	60	59	12xx30060021 à 30
L > 15 et <= 20 = Y1=Y2=L/2	31 à 40 mm	62	62	61	12xx30060031 à 40
L > 20 = Y1=Y2=10	41 à 50 mm	63	63	62	12xx30060041 à 50
	51 à 60 mm	64	64	63	12xx30060051 à 60
T = M3 - D = 7	05 à 10 mm	53	53	52	12xx30070005 à 10
	11 à 20 mm	54	54	53	12xx30070011 à 20
L <= 15 = Y1=Y2=L	21 à 30 mm	63	63	62	12xx30070021 à 30
L > 15 et <= 20 = Y1=Y2=L/2	31 à 40 mm	65	65	64	12xx30070031 à 40
L > 20 = Y1=Y2=10	41 à 50 mm	68	68	67	12xx30070041 à 50
	51 à 60 mm	69	69	68	12xx30070051 à 60
T = M4 - D = 7	05 à 10 mm	52	52	51	12xx40070005 à 10
	11 à 20 mm	53	53	52	12xx40070011 à 20
L <= 20 = Y1=Y2=L	21 à 30 mm	62	62	61	12xx40070021 à 30
L > 20 = Y1=Y2=10	31 à 40 mm	64	64	63	12xx40070031 à 40
	41 à 50 mm	67	67	66	12xx40070041 à 50
	51 à 60 mm	69	69	68	12xx40070051 à 60
T = M4 - D = 8	05 à 10 mm	53	53	46	12xx40080005 à 10
	11 à 20 mm	54	54	50	12xx40080011 à 20
L <= 20 = Y1=Y2=L	21 à 30 mm	63	63	62	12xx40080021 à 30
L > 20 = Y1=Y2=10	31 à 40 mm	65	65	64	12xx40080031 à 40
	41 à 50 mm	67	67	66	12xx40080041 à 50
	51 à 60 mm	69	69	68	12xx40080051 à 60
	61 à 65 mm	70	70	69	12xx40080061 à 65

Distanční sloupky šestihranné s vnějším závitem



F = M2,5 >> M4

Materiál: Mat. 06 = PA6.6 černý

Teplota do:
ca. 110 °C

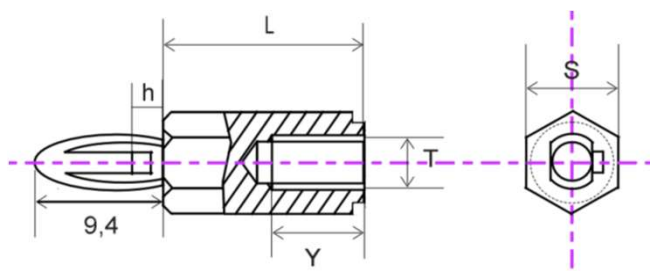
Délkové parametry v mm

Jiné rozměry, mezidélky jakož i materiály na poptání

	L	X1 / X2	Mat. 06	REF.:
F = M2,5 - S = 5	03 à 10 mm	6	37	310625050003 à 10
	11 à 20 mm	6	41	310625050011 à 20
	21 à 30 mm	6	44	310625050021 à 30
	31 à 40 mm	6	48	310625050031 à 40
	41 à 50 mm	6	52	310625050041 à 50
	51 à 60 mm	6	56	310625050051 à 60
F = M3 - S = 6	03 à 10 mm	6	37	310630060003 à 10
	11 à 20 mm	6	41	310630060011 à 20
	21 à 30 mm	6	44	310630060021 à 30
	31 à 40 mm	6	48	310630060031 à 40
	41 à 50 mm	6	52	310630060041 à 50
	51 à 60 mm	6	56	310630060051 à 60
F = M4 - S = 6	03 à 10 mm	6,4	37	310640060003 à 10
	11 à 20 mm	6,4	41	310640060011 à 20
	21 à 30 mm	6,4	44	310640060021 à 30
	31 à 40 mm	6,4	48	310640060031 à 40
	41 à 50 mm	6,4	52	310640060041 à 50
	51 à 60 mm	6,4	56	310640060051 à 60
F = M3 - S = 8	03 à 10 mm	6	37	310630080003 à 10
	11 à 20 mm	6	41	310630080011 à 20
	21 à 30 mm	6	44	310630080021 à 30
	31 à 40 mm	6	48	310630080031 à 40
	41 à 50 mm	6	52	310630080041 à 50
	51 à 60 mm	6	56	310630080051 à 60
F = M4 - S = 8	03 à 10 mm	6,4	37	310640080003 à 10
	11 à 20 mm	6,4	41	310640080011 à 20
	21 à 30 mm	6,4	44	310640080021 à 30
	31 à 40 mm	6,4	48	310640080031 à 40
	41 à 50 mm	6,4	52	310640080041 à 50
	51 à 60 mm	6,4	56	310640080051 à 60

k dodání pouze v černé barvě - materiál PA 6.6

Distanční sloupky šestihhrané s vnitřním závitem / Clips



F = M3 >> M4

Clip 1,8 & 2,1

Teplota do:

ca. 110 °C

Materiál: Mat. 06 = PA6.6 černý

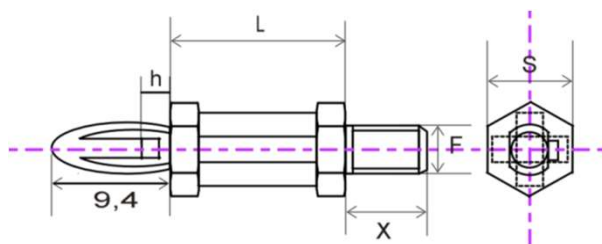
Délkové parametry v mm

Jiné rozměry, mezidélky jakož i materiály na poptání

	L	Y	Mat. 06		REF.:
T = M3 - S = 6	05 à 10 mm	L/2	53	k dodání pouze v černé barvě - materiál PA 6,6	400630060005 à 10
	11 à 20 mm	L/2	54		400630060011 à 20
	21 à 30 mm	10	62		400630060021 à 30
	31 à 40 mm	10	64		400630060031 à 40
	41 à 50 mm	10	65		400630060041 à 50
h = 1,8	51 à 60 mm	10	67		400630060051 à 60
	05 à 10 mm	L/2	50		400630080005 à 10
	11 à 20 mm	L/2	53		400630080011 à 20
	21 à 30 mm	10	56		400630080021 à 30
	31 à 40 mm	10	59		400630080031 à 40
T = M3 - S = 8	41 à 50 mm	10	63		400630080041 à 50
	51 à 60 mm	10	65		400630080051 à 60
	06 à 10 mm	L/2	50		400640080006 à 10
	11 à 20 mm	L/2	53		400640080011 à 20
	21 à 30 mm	10	59		400640080021 à 30
h = 1,8	31 à 40 mm	10	61	400640080031 à 40	
	41 à 50 mm	10	63	400640080041 à 50	
	51 à 60 mm	10	65	400640080051 à 60	

	L	Y	Mat. 06		REF.:
T = M3 - S = 6	05 à 10 mm	L/2	53	k dodání pouze v černé barvě - materiál PA 6,6	410630060005 à 10
	11 à 20 mm	L/2	54		410630060011 à 20
	21 à 30 mm	10	56		410630060021 à 30
	31 à 40 mm	10	58		410630060031 à 40
	41 à 50 mm	10	61		410630060041 à 50
h = 2,1	51 à 60 mm	10	64		410630060051 à 60
	05 à 10 mm	L/2	53		410630080005 à 10
	11 à 20 mm	L/2	54		410630080011 à 20
	21 à 30 mm	10	62		410630080021 à 30
	31 à 40 mm	10	64		410630080031 à 40
T = M3 - S = 8	41 à 50 mm	10	65		410630080041 à 50
	51 à 60 mm	10	67		410630080051 à 60
	05 à 10 mm	L/2	53		410640080005 à 10
	11 à 20 mm	L/2	54		410640080011 à 20
	21 à 30 mm	10	62		410640080021 à 30
h = 2,1	31 à 40 mm	10	64	410640080031 à 40	
	41 à 50 mm	10	65	410640080041 à 50	
	51 à 60 mm	10	67	410640080051 à 60	

Distanční sloupky šestihrné s vnějším závitem / Clips



F = M3 >> M4

Clip 1,8 & 2,1

Materiál: Mat. 06 = PA6.6 černý

Teplota do:
ca. 110 °C

Délkové parametry v mm

Jiné rozměry, mezidélky jakož i materiály na poptání

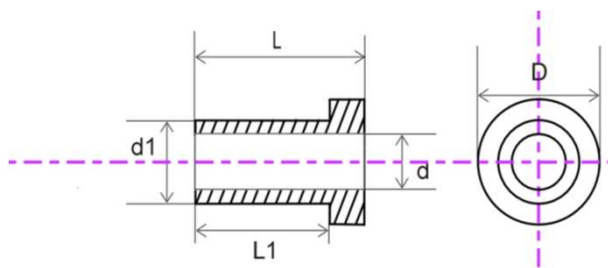
	L	X	Mat. 06	REF.:
F = M2,5 - S = 6	05 à 10 mm	6	37	500625060005 à 10
	11 à 20 mm	6	41	500625060011 à 20
	21 à 30 mm	6	44	500625060021 à 30
	31 à 40 mm	6	48	500625060031 à 40
	41 à 50 mm	6	52	500625060041 à 50
h = 1,8	51 à 60 mm	6	56	500625060051 à 60
	05 à 10 mm	6	37	500630060005 à 10
	11 à 20 mm	6	41	500630060011 à 20
	21 à 30 mm	6	44	500630060021 à 30
	31 à 40 mm	6	48	500630060031 à 40
F = M3 - S = 6	41 à 50 mm	6	52	500630060041 à 50
	51 à 60 mm	6	56	500630060051 à 60
	05 à 10 mm	6	37	500630080005 à 10
	11 à 20 mm	6	41	500630080011 à 20
	21 à 30 mm	6	44	500630080021 à 30
h = 1,8	31 à 40 mm	6	48	500630080031 à 40
	41 à 50 mm	6	52	500630080041 à 50
	51 à 60 mm	6	56	500630080051 à 60
	05 à 10 mm	6	37	500640080005 à 10
	11 à 20 mm	6,4	41	500640080011 à 20
F = M3 - S = 8	21 à 30 mm	6,4	44	500640080021 à 30
	31 à 40 mm	6,4	48	500640080031 à 40
	41 à 50 mm	6,4	52	500640080041 à 50
	51 à 60 mm	6,4	56	500640080051 à 60
	05 à 10 mm	6,4	37	500640080005 à 10
F = M4 - S = 8	11 à 20 mm	6,4	41	500640080011 à 20
	21 à 30 mm	6,4	44	500640080021 à 30
	31 à 40 mm	6,4	48	500640080031 à 40
	41 à 50 mm	6,4	52	500640080041 à 50
	51 à 60 mm	6,4	56	500640080051 à 60

k dodání pouze v černé barvě - materiál PA 6.6

	L	X	Mat. 06	REF.:
F = M3 - S = 6	05 à 10 mm	6	37	510630060005 à 10
	11 à 20 mm	6	41	510630060011 à 20
	21 à 30 mm	6	44	510630060021 à 30
	31 à 40 mm	6	48	510630060031 à 40
	41 à 50 mm	6	52	510630060041 à 50
h = 2,1	51 à 60 mm	6	56	510630060051 à 60
	05 à 10 mm	6	37	510630080005 à 10
	11 à 20 mm	6	41	510630080011 à 20
	21 à 30 mm	6	44	510630080021 à 30
	31 à 40 mm	6	48	510630080031 à 40
F = M3 - S = 8	41 à 50 mm	6	52	510630080041 à 50
	51 à 60 mm	6	56	510630080051 à 60
	05 à 10 mm	6,4	37	510640080005 à 10
	11 à 20 mm	6,4	41	510640080011 à 20
	21 à 30 mm	6,4	44	510640080021 à 30
h = 2,1	31 à 40 mm	6,4	48	510640080031 à 40
	41 à 50 mm	6,4	52	510640080041 à 50
	51 à 60 mm	6,4	56	510640080051 à 60
	05 à 10 mm	6,4	37	510640080005 à 10
	11 à 20 mm	6,4	41	510640080011 à 20
F = M4 - S = 8	21 à 30 mm	6,4	44	510640080021 à 30
	31 à 40 mm	6,4	48	510640080031 à 40
	41 à 50 mm	6,4	52	510640080041 à 50
	51 à 60 mm	6,4	56	510640080051 à 60

k dodání pouze v černé barvě - materiál PA 6.6

Izolační pouzdra



Materiál: Mat. 08 = PA6.6 + 25% vyztužený skleněnými vlákny, černý
Mat. 15 = PA6.6 + 25% vyztužený skleněnými vlákny, hnědý UL 94 V0

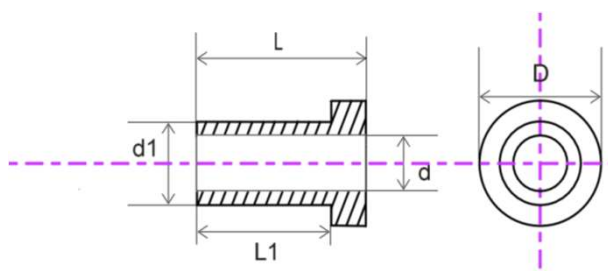
Teplota do:
ca. 140 °C
ca. 220 °C

Délkové parametry v mm

Jiné rozměry, mezidélky jakož i materiály na poptání

d	D	d1	L1	L	REF.:	Mat. 08 & 15	
2,1	8	4,5	4,5	5,5	70xx00000032	12	
2,5	6	3	3,5	5	70xx00000065	46	
2,6	8	4,8	1,1	2,1	70xx00000002	10	
		4,5	1,6	4,2	70xx00000039	16	
2,7	5	3,15	1,4	2,4	70xx00000033	10	
	5,5	3,5	2,5	3,5	70xx00000012	11	
3	5,9	3,5	0,6	1,8	70xx00000049	29	
				2,6	70xx00000059	29	
			1,2	2,5	70xx00000060	29	
	6,5	3,6	2,5	3,5	70xx00000070	11	
				4,5	70xx00000069	11	
3,1	8	3,6	1,5	4,5	70xx00000084	37	
	6	3,5	1,1	2,1	70xx00000067	12	
			1,3	2,3	70xx00000036	12	
			3	5	70xx00000066	11	
		3,8	3,3	4,4	70xx00000062	12	
			5,2	6,4	70xx00000063	12	
	7,5	3,5	1,3	2,3	70xx00000019	11	
			2,5	3,5	70xx00000001	11	
				6,5	70xx00000010	11	
		3,9	2	4	70xx00000053	26	
3,5			3,5	4,5	70xx00000038	12	
				5,5	70xx00000095	12	
			4	6	70xx00000051	48	
			4,5	6	70xx00000014	12	
	7,6	6	1	2	70xx00000077	14	
	10	3,4	8	9	70xx00000043	13	
		4,1	1,6	3	70xx00000071	12	
		4,2	8	10	70xx00000046	17	
		6,4	1,3	2,8	70xx00000052	17	
		7	4,9	7,4	8,2	70xx00000009	13
		5,1	2,2	3	70xx00000006	13	
		9	6,3	2	4	70xx00000058	13

Izolační pouzdra



Materiál: Mat. 08 = PA6.6 + 25% vyztužený skleněnými vlákny, černý
Mat. 15 = PA6.6 + 25% vyztužený skleněnými vlákny, hnědý UL 94 V0

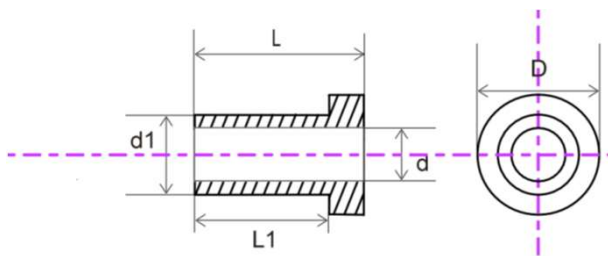
Teplota do:
ca. 140 °C
ca. 220 °C

Délkové parametry v mm

Jiné rozměry, mezidélky jakož i materiály na poptání

d	D	d1	L1	L	REF.:	Mat. 08 & 15	
4	9,3	6,3	1,3	2,5	70xx00000050	13	
	10	4,4	8	9	70xx00000042	13	
4,1	8	5	3	7	70xx00000055	27	
		5,6	6,5	10,5	70xx00000083	24	
	10	5,2	10	12	70xx00000047	18	
4,5	8	7	1	2	70xx00000076	14	
		6	3,2	4	70xx00000031	11	
	15,7	9,7	8	13	70xx00000004	23	
			6,5	11,5	70xx00000061	23	
5	10,1	6,3	2,24	3,05	70xx00000079	28	
5,1	12	6,4	15	16	70xx00000021	21	
				17	70xx00000044	21	
5,2	10	6,2	1,5	2,5	70xx00000075	28	
				4	70xx00000057	27	
	12	5,5	2	3	70xx00000028	20	
				5	70xx00000064	20	
			4	5	70xx00000008	20	
			6,2	10	11	70xx00000026	21
			6,9	8	11	70xx00000016	21
			7	0,8	2,8	70xx00000073	28
6,1	10	8,5	3,1	6	70xx00000078	26	
				16	70xx00000080	22	
	12	7,6	15	17	70xx00000081	22	
				16	70xx00000020	22	
				17	70xx00000045	22	
6,2	12	7,2	10	11	70xx00000027	21	
				13	70xx00000099	22	
		6,5	2	3	70xx00000017	20	
				4	4,5	70xx00000011	20
		7,9	1	1	5	70xx00000007	20
					2	70xx00000025	20
					4	70xx00000024	20
					8	11	70xx00000015

Izolační pouzdra



Materiál: Mat. 08 = PA6.6 + 25% vyztužený skleněnými vlákny, černý
Mat. 15 = PA6.6 + 25% vyztužený skleněnými vlákny, hnědý UL 94 V0

Teplota do:
ca. 140 °C
ca. 220°C

Délkové parametry v mm

Jiné rozměry, mezidélky jakož i materiály na poptání

d	D	d1	L1	L	REF.:	Mat. 08 & 15
6,4	16	10	2,3	3,5	70xx00000018	24
6,5	25	13	3,5	8	70xx00000054	36
	13	9,6	1,3	1,9	70xx00000034	33
	25	13	6	10,5	70xx00000005	36
8,2	14	9,9	8,5	13	70xx00000013	36
			16	18	70xx00000023	33
	18	10,9	16	18	70xx00000072	33
		9,9	20	23	70xx00000082	33
8,5	25	9,35	1,7	2,5	70xx00000035	34
		12,8	9	13,5	70xx00000022	36
		13	6	10,5	70xx00000003	36
10,2	16	11	2,5	5,5	70xx00000056	48
			1	2	70xx00000037	24
			2	3	70xx00000074	24
10,5	21	14,5	2,5	3,7	70xx00000029	27
			2,5	6,5	70xx00000040	36
			32	35	70xx00000041	42
12,2	20	16	1	2	70xx00000030	26
12,5	21	14,5	32,5	35,5	70xx00000048	44

Tolerance

Kovové díly

L (délka) (js13) mm

Od 0	>>	3 včetně	L +/- 0,07
Od 3	>>	6 včetně	L +/- 0,09
Od 6	>>	10 včetně	L +/- 0,11
Od 10	>>	18 včetně	L +/- 0,13
Od 18	>>	30 včetně	L +/- 0,16
Od 30	>>	50 včetně	L +/- 0,19
Od 50	>>	80 včetně	L +/- 0,23
Od 80	>>	120 včetně	L +/- 0,27
Od 120	>>	180 včetně	L +/- 0,31

DI (vnitřní průměr) (H13) mm

Od 0	>>	3 včetně	D 0/+ 0,14
Od 3	>>	6 včetně	D 0/+ 0,18
Od 6	>>	10 včetně	D 0/+ 0,22
Od 10	>>	18 včetně	D 0/+ 0,27

DE (vnější průměr) (h9/h11) mm

Od 0	>>	3 včetně	H 0/-0,025 (h9)
Od 3	>>	6 včetně	H 0/-0,03 (h9)
Od 6	>>	10 včetně	H 0/-0,09 (h11)
Od 10	>>	18 včetně	H 0/-0,11 (h11)
Od 18	>>	24 včetně	H 0/-0,13 (h11)

Vnější závit 6g

Vnitřní závit 6H

Plastové díly

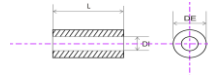
L (Délka) mm

Od 0	>>	10 včetně	L +/- 0,15
Od 10	>>	20 včetně	L +/- 0,20
> 20			L +/- 0,25

DI & DE (Průměr) mm

Od 0	>>	10 včetně	D + 0,20 / - 0,15
Od 10	>>	20 včetně	D + 0,20 / - 0,15
> 20			D +/- 0,20

Distanční sloupky válcové s otvorem

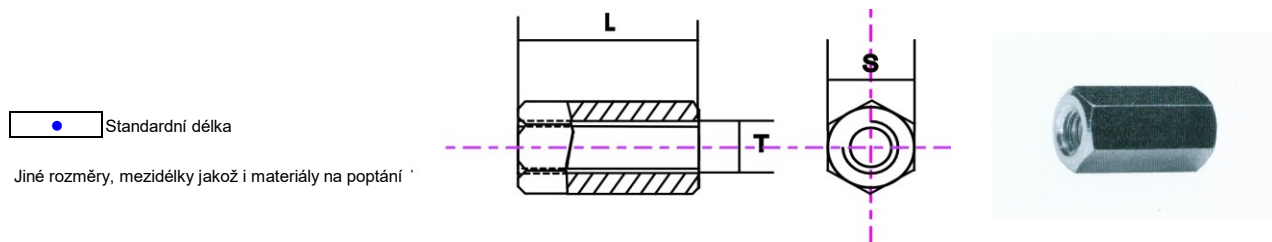


• Standardní délka

Jiné rozměry, mezidelky jakoz i materiály na poptání

		L = Délka v mm																																													
DI	DE	1	2	3	4	5	6	7	8	9	10	11	12	13	14	15	16	17	18	19	20	25	30	35	40	45	50	60	70																		
PA6 Přírodní nebo černá	5,2	14	•	•	•	•	•	•	•	•	•	•	•	•	•	•	•	•	•	•	•	•	•	•	•	•	•	•	•	•	•	•	•														
	5,2	16	•	•	•	•	•	•	•	•	•	•	•	•	•	•	•	•	•	•	•	•	•	•	•	•	•	•	•	•	•	•	•														
	5,2	18	•	•	•	•	•	•	•	•	•	•	•	•	•	•	•	•	•	•	•	•	•	•	•	•	•	•	•	•	•	•	•	•													
	5,2	20	•	•	•	•	•	•	•	•	•	•	•	•	•	•	•	•	•	•	•	•	•	•	•	•	•	•	•	•	•	•	•	•	•												
	6,2	14	•	•	•	•	•	•	•	•	•	•	•	•	•	•	•	•	•	•	•	•	•	•	•	•	•	•	•	•	•	•	•	•	•												
	6,2	16	•	•	•	•	•	•	•	•	•	•	•	•	•	•	•	•	•	•	•	•	•	•	•	•	•	•	•	•	•	•	•	•	•	•											
	6,2	18	•	•	•	•	•	•	•	•	•	•	•	•	•	•	•	•	•	•	•	•	•	•	•	•	•	•	•	•	•	•	•	•	•	•	•										
	6,2	20	•	•	•	•	•	•	•	•	•	•	•	•	•	•	•	•	•	•	•	•	•	•	•	•	•	•	•	•	•	•	•	•	•	•	•										
	8,2	16	•	•	•	•	•	•	•	•	•	•	•	•	•	•	•	•	•	•	•	•	•	•	•	•	•	•	•	•	•	•	•	•	•	•	•										
	8,2	18	•	•	•	•	•	•	•	•	•	•	•	•	•	•	•	•	•	•	•	•	•	•	•	•	•	•	•	•	•	•	•	•	•	•	•	•									
	8,2	20	•	•	•	•	•	•	•	•	•	•	•	•	•	•	•	•	•	•	•	•	•	•	•	•	•	•	•	•	•	•	•	•	•	•	•	•									
	8,2	22	•	•	•	•	•	•	•	•	•	•	•	•	•	•	•	•	•	•	•	•	•	•	•	•	•	•	•	•	•	•	•	•	•	•	•	•									
	8,2	25	•	•	•	•	•	•	•	•	•	•	•	•	•	•	•	•	•	•	•	•	•	•	•	•	•	•	•	•	•	•	•	•	•	•	•	•	•								
	10,2	18	•	•	•	•	•	•	•	•	•	•	•	•	•	•	•	•	•	•	•	•	•	•	•	•	•	•	•	•	•	•	•	•	•	•	•	•	•								
	10,2	20	•	•	•	•	•	•	•	•	•	•	•	•	•	•	•	•	•	•	•	•	•	•	•	•	•	•	•	•	•	•	•	•	•	•	•	•	•	•							
	10,2	22	•	•	•	•	•	•	•	•	•	•	•	•	•	•	•	•	•	•	•	•	•	•	•	•	•	•	•	•	•	•	•	•	•	•	•	•	•	•							
	10,2	25	•	•	•	•	•	•	•	•	•	•	•	•	•	•	•	•	•	•	•	•	•	•	•	•	•	•	•	•	•	•	•	•	•	•	•	•	•	•	•						
	12,2	18	•	•	•	•	•	•	•	•	•	•	•	•	•	•	•	•	•	•	•	•	•	•	•	•	•	•	•	•	•	•	•	•	•	•	•	•	•	•	•						
	12,2	20	•	•	•	•	•	•	•	•	•	•	•	•	•	•	•	•	•	•	•	•	•	•	•	•	•	•	•	•	•	•	•	•	•	•	•	•	•	•	•						
	12,2	22	•	•	•	•	•	•	•	•	•	•	•	•	•	•	•	•	•	•	•	•	•	•	•	•	•	•	•	•	•	•	•	•	•	•	•	•	•	•	•	•					
	12,2	25	•	•	•	•	•	•	•	•	•	•	•	•	•	•	•	•	•	•	•	•	•	•	•	•	•	•	•	•	•	•	•	•	•	•	•	•	•	•	•	•					
	14,2	18	•	•	•	•	•	•	•	•	•	•	•	•	•	•	•	•	•	•	•	•	•	•	•	•	•	•	•	•	•	•	•	•	•	•	•	•	•	•	•	•					
	14,2	20	•	•	•	•	•	•	•	•	•	•	•	•	•	•	•	•	•	•	•	•	•	•	•	•	•	•	•	•	•	•	•	•	•	•	•	•	•	•	•	•	•				
	14,2	22	•	•	•	•	•	•	•	•	•	•	•	•	•	•	•	•	•	•	•	•	•	•	•	•	•	•	•	•	•	•	•	•	•	•	•	•	•	•	•	•	•				
	14,2	25	•	•	•	•	•	•	•	•	•	•	•	•	•	•	•	•	•	•	•	•	•	•	•	•	•	•	•	•	•	•	•	•	•	•	•	•	•	•	•	•	•	•			
	15,2	20	•	•	•	•	•	•	•	•	•	•	•	•	•	•	•	•	•	•	•	•	•	•	•	•	•	•	•	•	•	•	•	•	•	•	•	•	•	•	•	•	•	•			
	15,2	22	•	•	•	•	•	•	•	•	•	•	•	•	•	•	•	•	•	•	•	•	•	•	•	•	•	•	•	•	•	•	•	•	•	•	•	•	•	•	•	•	•	•			
	15,2	25	•	•	•	•	•	•	•	•	•	•	•	•	•	•	•	•	•	•	•	•	•	•	•	•	•	•	•	•	•	•	•	•	•	•	•	•	•	•	•	•	•	•	•		
	16,2	20	•	•	•	•	•	•	•	•	•	•	•	•	•	•	•	•	•	•	•	•	•	•	•	•	•	•	•	•	•	•	•	•	•	•	•	•	•	•	•	•	•	•	•		
	16,2	22	•	•	•	•	•	•	•	•	•	•	•	•	•	•	•	•	•	•	•	•	•	•	•	•	•	•	•	•	•	•	•	•	•	•	•	•	•	•	•	•	•	•	•		
16,2	25	•	•	•	•	•	•	•	•	•	•	•	•	•	•	•	•	•	•	•	•	•	•	•	•	•	•	•	•	•	•	•	•	•	•	•	•	•	•	•	•	•	•	•	•		
16,2	30	•	•	•	•	•	•	•	•	•	•	•	•	•	•	•	•	•	•	•	•	•	•	•	•	•	•	•	•	•	•	•	•	•	•	•	•	•	•	•	•	•	•	•	•		
18,2	22	•	•	•	•	•	•	•	•	•	•	•	•	•	•	•	•	•	•	•	•	•	•	•	•	•	•	•	•	•	•	•	•	•	•	•	•	•	•	•	•	•	•	•	•		
18,2	25	•	•	•	•	•	•	•	•	•	•	•	•	•	•	•	•	•	•	•	•	•	•	•	•	•	•	•	•	•	•	•	•	•	•	•	•	•	•	•	•	•	•	•	•	•	
18,2	30	•	•	•	•	•	•	•	•	•	•	•	•	•	•	•	•	•	•	•	•	•	•	•	•	•	•	•	•	•	•	•	•	•	•	•	•	•	•	•	•	•	•	•	•	•	
20,2	25	•	•	•	•	•	•	•	•	•	•	•	•	•	•	•	•	•	•	•	•	•	•	•	•	•	•	•	•	•	•	•	•	•	•	•	•	•	•	•	•	•	•	•	•	•	
20,2	30	•	•	•	•	•	•	•	•	•	•	•	•	•	•	•	•	•	•	•	•	•	•	•	•	•	•	•	•	•	•	•	•	•	•	•	•	•	•	•	•	•	•	•	•	•	•

Distanční sloupek šestihranný s vnitřním závitem



● Standardní délka

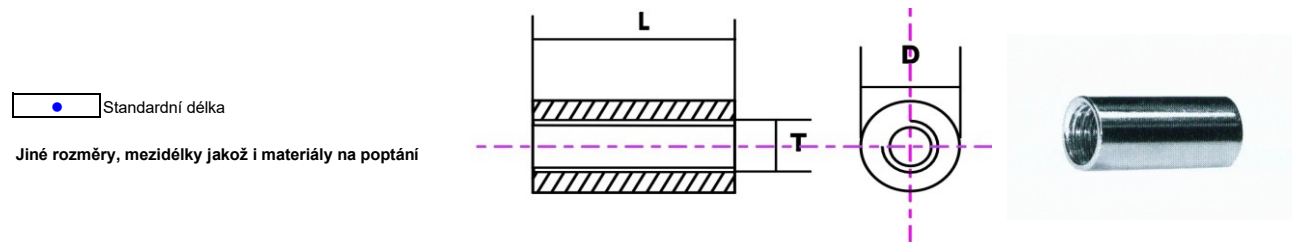
Jiné rozměry, mezidélky jakož i materiály na poptání

	L (mm)																			L	Objednací číslo)*					
	T	S	10	11	12	13	14	15	16	17	18	19	20	25	30	35	40	45	50			55	60	70	80	
POZINKOVANÁ OCEL	M 3	5,5	●		●			●			●		●												L	1190300550xx
	M 4	7	●		●			●			●		●												L	1190400700xx
	M 5	8			●			●			●		●	●											L	1490500800xx
	M6	10						●			●		●	●	●					●					L	1490601000xx
	M8	13						●			●		●	●	●	●		●		●		●			L	1490801300xx
	M10	17									●		●	●	●	●		●		●		●	●		L	1490101700xx
	M12	19											●	●	●	●		●		●		●	●		L	1490121900xx
	M16	24												●		●		48		●		●			L	1490162400xx
	M18	27																		●	54				L	1490182700xx
	M20	30														●				●		●			L	1490203000xx
	M22	30 - 32																		●			66		L	1490223x00xx
	M24	36														●				●		●	72		L	1490243600xx
	M30	46																		●		●		90	L	1490304600xx

	L (mm)																			L	Objednací číslo)*					
	T	S	10	11	12	13	14	15	16	17	18	19	20	25	30	35	40	45	50			55	60	70	80	
NEREZOVÁ OCEL	M 3	5,5	●		●			●																	L	1196300550xx
	M 4	7	●		●			●																	L	1196400700xx
	M 5	8			●			●			●		●												L	1196500800xx
	M6	10						●			●		●	●											L	1496601000xx
	M8	13									●		●	●	●										L	1496801300xx
	M10	17											●	●	●										L	1496101700xx
	M12	19												●	●	●				●					L	1496121900xx
	M16	24													●					●					L	1496162400xx
	M20	30																		●		●			L	1496203000xx
	M24	36																		●			72		L	

)* xx = délka - doplňte do objednacího čísla

Distanční sloupek válcový s vnitřním závitem

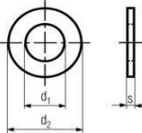


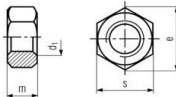
	T	D	10	11	12	13	14	15	16	17	18	19	20	25	30	35	40	45	50	55	60	70	80	L	Objednací číslo)*	
	Pozinkovaná ocel	M 4	7						•					•											L	1390400700xx
M 5		8											•	•											L	1390500800xx
M 6		10	•					•					•	•	•		•								L	1390601000xx
M 8		11						•					•	•	•	•	•		•						L	1390801100xx
M 10		13											•	•	•	•	•		•		•				L	1390101300xx
M 12		15											•	•	•	•	•		•		•				L	1390121500xx
M 16		22															•	•	•	•	•	•			L	1390162200xx
M 16		25															•	•	•	•	•	•	•		L	1390162500xx
M 20		28															•	•	•	•	•	•	•		L	1390202800xx

	T	D	10	11	12	13	14	15	16	17	18	19	20	25	30	35	40	45	50	55	60	70	80	L	Objednací číslo)*	
	Nerezová ocel	M 5	8						•																L	1396500800xx
M 6		10	•										•	•	•										L	1396601000xx
M 8		11											•	•	•	•	•		•						L	1396801100xx
M 10		13											•	•	•	•	•		•		•				L	1396101300xx
M 12		15												•			•		•						L	1396121500xx
M 16		22															•		•		•				L	1396162200xx

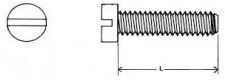
)* xx = délka - doplňte do objednacního čísla

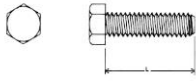
Plastové šrouby

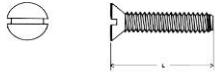
Podložka DIN 125 PA 6 Přírodní	Objednací číslo *)			
	M2	●		810720125000
	M2,5	●		810725125000
	M3	●		810730125000
	M4	●		810740125000
	M5	●		810750125000
	M6	●		810760125000

Matka DIN 934 PA 6 Přírodní	Objednací číslo *)			
	M2	●		820720934000
	M2,5	●		820725934000
	M3	●		820730934000
	M4	●		820740934000
	M5	●		820750934000
	M6	●		820760934000

● Standardní délka
Jiné rozměry, mezidélky jakož i materiály na poptání

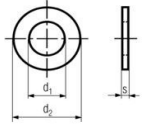
DIN 84 PA 6 Přírodní	L (mm)																Objednací číslo *)	
		4	5	6	8	10	12	16	20	25	30	35	40	50	60			
	M2	●	●	●	●	●	●	●	●	●	●							
	M2,5	●	●	●	●	●	●	●	●	●								
	M3	●	●	●	●	●	●	●	●	●	●							
	M4			●	●	●	●	●	●	●	●	●						
	M5			●	●	●	●	●	●	●	●	●	●	●				
M6			●	●	●	●	●	●	●	●	●	●	●	●				

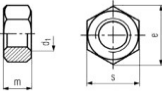
DIN 933 PA 6 Přírodní	L (mm)																Objednací číslo *)	
		4	5	6	8	10	12	16	20	25	30	35	40	50	60			
	M2		●	●	●	●	●	●	●	●								
	M2,5		●	●	●	●	●	●	●	●								
	M3		●	●	●	●	●	●	●	●	●							
	M4			●	●	●	●	●	●	●	●	●						
	M5			●	●	●	●	●	●	●	●	●	●	●				
M6			●	●	●	●	●	●	●	●	●	●	●	●				

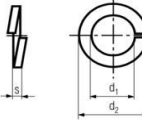
DIN 963 PA 6 Přírodní	L (mm)																Objednací číslo *)	
		4	5	6	8	10	12	16	20	25	30	35	40	50	60			
	M2			●	●	●	●	●	●	●	●							
	M2,5			●	●	●	●	●	●	●	●							
	M3			●	●	●	●	●	●	●	●	●						
	M4			●	●	●	●	●	●	●	●	●	●					
	M5			●	●	●	●	●	●	●	●	●	●	●				
M6			●	●	●	●	●	●	●	●	●	●	●	●				

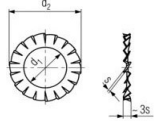
*) xx = délka - doplňte do objednacního čísla

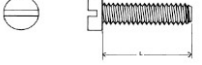
Nerezové šrouby

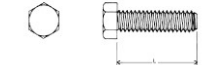
Podložka dle DIN 125	M2	●	Objednací číslo)*	
	M2,5	●	819620125000	
	M3	●	819630125000	
	M4	●	819640125000	
	M5	●	819650125000	
	M6	●	819660125000	
	M8	●	819680125000	

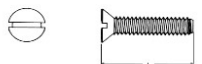
Matka dle DIN 934	M2	●	Objednací číslo)*	
	M2,5	●	829620934000	
	M3	●	829625934000	
	M4	●	829630934000	
	M5	●	829640934000	
	M6	●	829650934000	
	M8	●	829660934000	

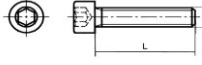
Pérová podložka dle DIN 127	M2	●	Objednací číslo)*	
	M2,5	●	809620127000	
	M3	●	809625127000	
	M4	●	809630127000	
	M5	●	809640127000	
	M6	●	809650127000	
	M8	●	809660127000	

Véjířová podložka dle DIN 6798	M2	●	Objednací číslo)*	
	M2,5	●	849620679800	
	M3	●	849625679800	
	M4	●	849630679800	
	M5	●	849640679800	
	M6	●	849650679800	
	M8	●	849660679800	

		L (mm)														Objednací číslo)*	
		4	5	6	8	10	12	16	20	25	30	35	40	50	60		
Nerezová ocel dle DIN 84	M2	●	●	●	●	●	●	●	●	●							8396200840xx
	M2,5	●	●	●	●	●	●	●	●	●							8396250840xx
	M3	●	●	●	●	●	●	●	●	●	●						8396300840xx
	M4			●	●	●	●	●	●	●	●	●					8396400840xx
	M5				●	●	●	●	●	●	●	●	●				8396500840xx
	M6					●	●	●	●	●	●	●	●	●			8396600840xx
	M8						●	●	●	●	●	●	●	●	●		8396800840xx

		L (mm)														Objednací číslo)*	
		4	5	6	8	10	12	16	20	25	30	35	40	50	60		
Nerezová ocel dle DIN 933	M3			●	●	●	●	●	●	●							8596309330xx
	M4			●	●	●	●	●	●	●							8596409330xx
	M5			●	●	●	●	●	●	●	●						8596509330xx
	M6				●	●	●	●	●	●	●	●					8596609330xx
	M8					●	●	●	●	●	●	●	●				8596809330xx

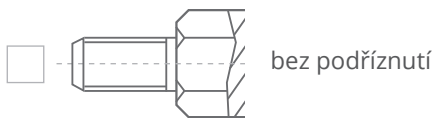
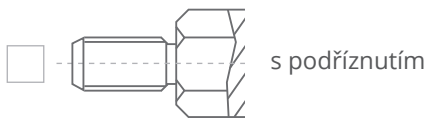
		L (mm)														Objednací číslo)*	
		4	5	6	8	10	12	16	20	25	30	35	40	50	60		
Nerezová ocel dle DIN 963	M2		●	●	●	●	●	●	●								8696209630xx
	M2,5		●	●	●	●	●	●	●	●							8696259630xx
	M3		●	●	●	●	●	●	●	●	●						8696309630xx
	M4			●	●	●	●	●	●	●	●						8696409630xx
	M5			●	●	●	●	●	●	●	●	●					8696509630xx
	M6				●	●	●	●	●	●	●	●	●				8696609630xx
	M8					●	●	●	●	●	●	●	●	●			8696809630xx

		L (mm)														Objednací číslo)*	
		4	5	6	8	10	12	16	20	25	30	35	40	50	60		
Nerezová ocel dle DIN 912	M2		●	●	●	●	●	●	●								8796209120xx
	M2,5		●	●	●	●	●	●	●								8796259120xx
	M3		●	●	●	●	●	●	●	●							8796309120xx
	M4			●	●	●	●	●	●	●	●						8796409120xx
	M5			●	●	●	●	●	●	●	●	●					8796509120xx
	M6				●	●	●	●	●	●	●	●	●				8796609120xx
	M8					●	●	●	●	●	●	●	●	●			8796809120xx

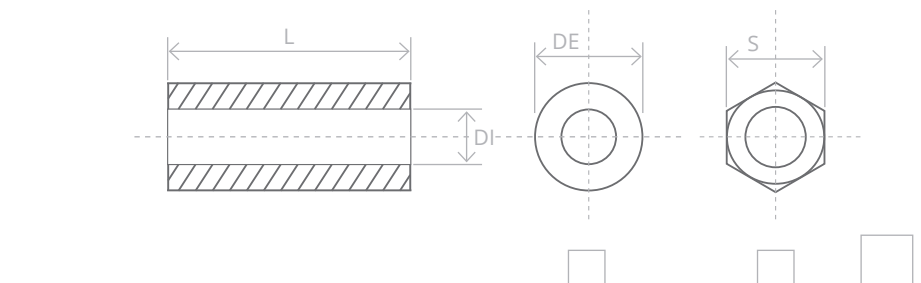
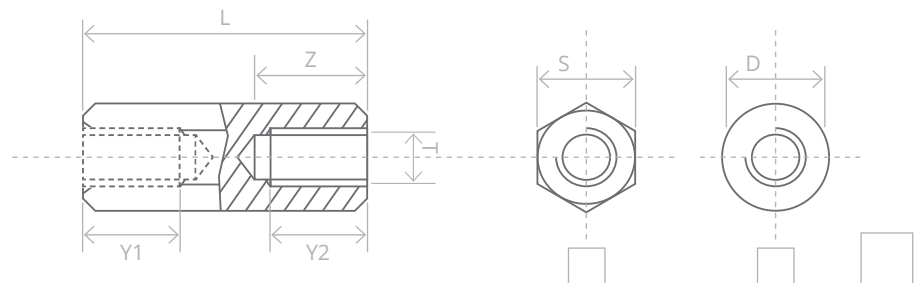
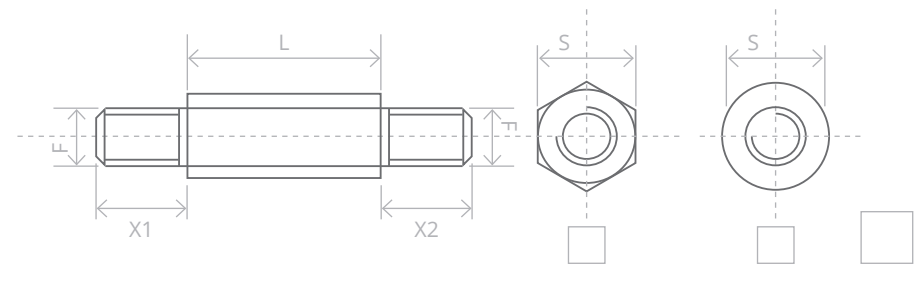
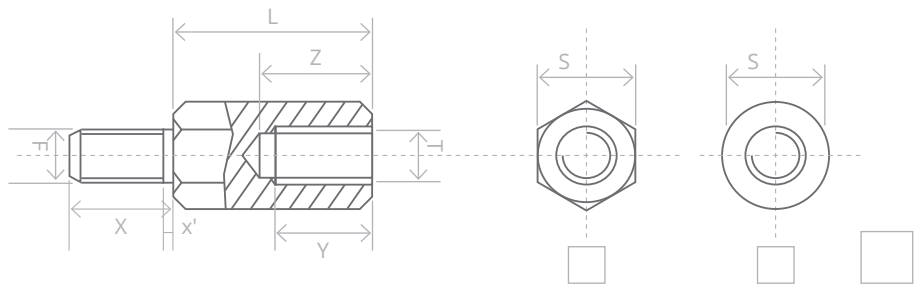
)* xx = délka - doplňte do objednacího čísla

PRO VAŠÍ SPECIÁLNÍ POPTÁVKU **VYPLŇTE ÚDAJE**

Pro vnější závit



L:	T:
S:	
D / DE:	F:
DI:	
Y / Y1:	Z / Z1:
Y2:	Z2:
X / X1:	
X2:	
Materiál:	
Povrchová úprava:	
Množství:	



Firma, kontaktní osoba, telefon, e-mail, popř. razítko

KONTAKT